



2021/2022

# The Catalogue

## INDICE INDEX

- 2 La nostra storia Our history
- 6 Scheda tecnica prodotto Product specifications
- 8 Garanzia Warranty

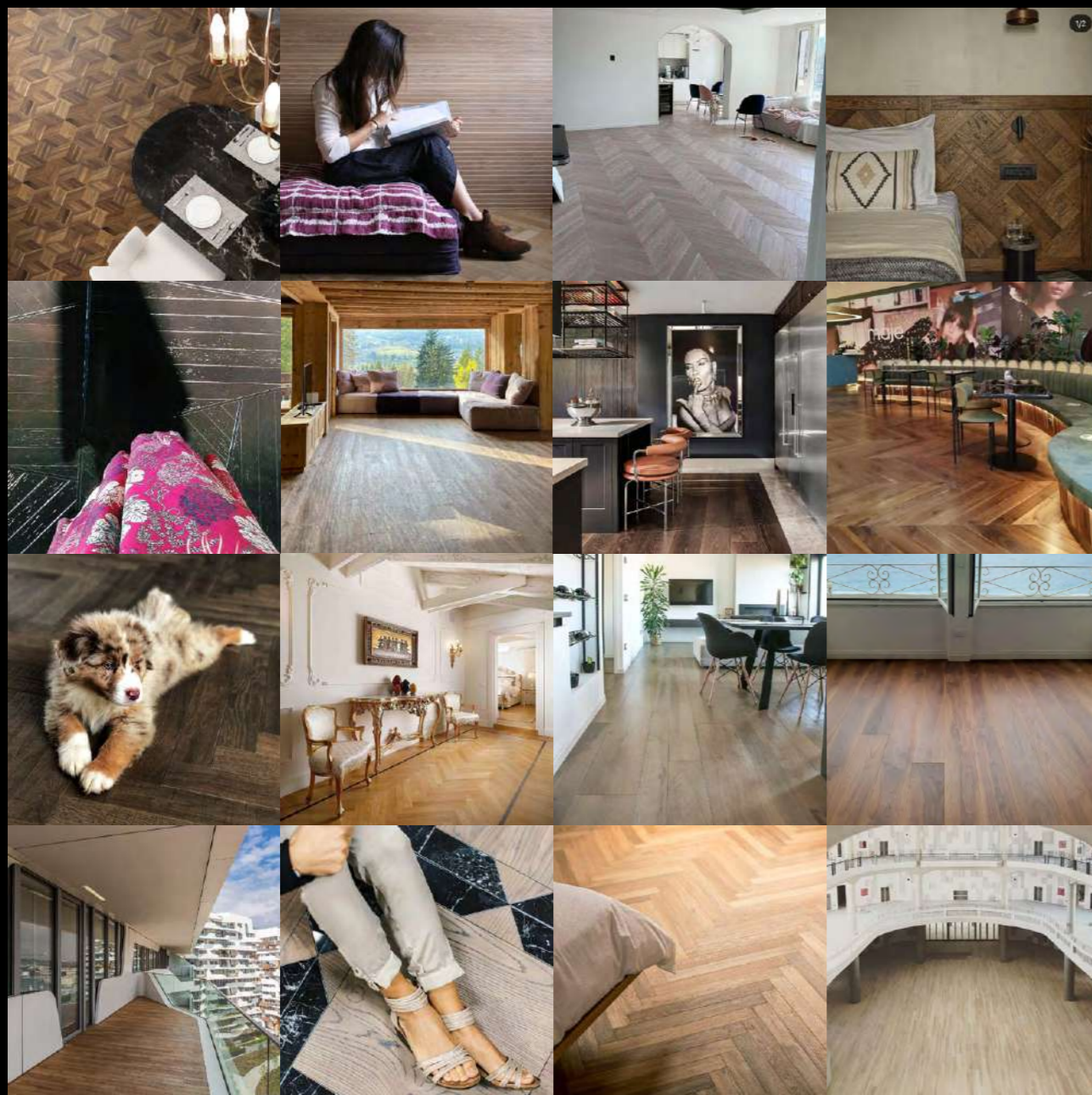
## COLLEZIONI COLLECTIONS

- 10 I Naturali The Naturals
- 18 Radici di quercia Oak Roots
- 32 London Line
- 38 Roveri sbiancati Whitened Oaks
- 44 Bassano 1832
- 52 Opera Prima
- 60 Roveri termotrattati Oak Thermo
- 62 Archisound
- 64 Cakes
- 70 Lama di luce Shafts of Light
- 72 Monolite
- 78 Perle del bosco Pearls of the Forest
- 80 Piallati e segati Sawn and Planed
- 82 Pavimento da esterni Outdoor Wood Flooring

## GEOMETRIE GEOMETRIES

- 84 Spina ungherese/italiana 90° 45° 60° Herringbone/chevrone 90° 45° 60°
- 98 Quadrotte Patterns
- 104 Wallwood: Parete fresata Milled pannel
- 108 Wallboard - Steps: Pavimento fresato Milled board
- 110 Cubic: Superfici impresse Impressed surfaces
- 114 City Life

IL LEGNO, LA NOSTRA STORIA DAL 1832  
WOOD, OUR HISTORY SINCE 1832



[IT]

Sono sufficienti solo queste parole per parlare di noi, della nostra grande passione per il legno tramandata da così tante generazioni. La nostra storia affonda le proprie radici nell'esperienza di oltre 150 anni in questo settore, ma non è con il legname che l'avventura inizia, bensì con i manici di frusta ricavati dal "bagolaro" albero particolarmente elastico e di grande durata e crescita spontanea in terreni rocciosi. È dal Trentino, infatti, regione montuosa per eccellenza che trae origine la famiglia Andreatti. Dai manici di frusta l'attività si è andata via via ingrandendo sino ad arrivare nel primo dopoguerra (1920) a comprendere due segherie di resinose importando tronchi di abete e larice da tutta Europa. è Bassano del Grappa la sede di questa importante realtà che espande la gamma di prodotti trattati includendo essenze pregiate di latifoglia come rovere, noce e ciliegio. La crisi del mobile ha fatto sì che 15 anni fa abbiamo deciso di affiancare la produzione e commercializzazione di segati con quella di pavimenti prefiniti, attività che è diventata il nostro "core business". La trasformazione è iniziata in modo ambizioso e con la grande volontà di "rimettersi in gioco" investendo in nuove tecnologie e scelta di materiali più adatti per offrire un prodotto di massima qualità tecnica ed estetica. La carica innovativa affiancata alla fondamentale componente di manualità artigianale nei processi di lavorazione e finitura e la flessibilità produttiva sono i nostri punti di forza che ci permettono di essere apprezzati in tutto il mondo e sono questi gli ingredienti per creare progetti unici ed inconfondibili. Bassano Parquet presenta oggi un catalogo ricco di oltre 16 essenze che impreziosiscono le nostre collezioni nelle finiture più esclusive, verniciate, oliate, spazzolate, piallate a mano e termotrattate.

[EN]

We would like to spare just a few words to speak about our company, our great passion for wood that has been handed down through so many generations. Our deeply-rooted history consists of more than 150 years of experience in this sector, yet this adventure did not begin with timber, but with the whip handles made from "huckberry", a particularly elastic and long-lasting tree that grows spontaneously on rocky land. In fact, it is from Trentino, the mountainous region par excellence that the Andreatti family originates. Our company activities which started with whip handles gradually continued to expand until the post-war period (1920) to include also two resinous wood sawmills that imported spruce and larch trunks from all over Europe. The head office of this important enterprise that has broadened its range of treated products to include precious types of hardwood such as oak, walnut and cherry is situated in Bassano del Grappa. 15 years ago, the furniture crisis made us combine the production and the marketing of sawnwood with that of pre-finished flooring and this latter activity has become our "core business". Our company transformation started in an ambitious way and together with the great willingness to "put ourselves on the line" by investing in new technologies and choosing more suitable materials in order to offer a product that is of the utmost technical and aesthetic quality. The motivation towards innovation blended with the fundamental element of the manual dexterity of the craftsmen during the processing and finishing stages as well as our productive flexibility are our strong points that allow us to be appreciated worldwide and these are the ingredients needed in order to create unique and unmistakable projects. Today, Bassano Parquet presents a rich catalogue with 16 types of wood that enhance our collections with the most exclusive painted, oiled, brushed, hand-scraped and heat-treated finishes.

L'UOMO E L'AMBIENTE SOPRATTUTTO  
MOST IMPORTANTLY, MAN AND THE ENVIRONMENT

[IT]

Le nostre scelte convergono in una sola direzione:  
QUALITÀ TOTALE.

100% Made in Italy: BP può certificare i suoi prodotti marchiati CE ,in classe ignifuga \*BFLS1 , \*FSC e \*PEFC.

Energia pulita generata e utilizzata da BP grazie ai 5000 m2 di superficie di 913 pannelli (FOTOVOLTAICI) di silicio amorfo per 270 Kwp di potenza complessiva.

Formaldeide e pentaclorofenolo: l'utilizzo di colla classe D3/D4 priva di formaldeide garantisce la totale salubrità degli ambienti interni.

Certificato Carb rilasciato su richiesta.

H2o Colorazioni e verniciature all'acqua a basso impatto ambientale completano un ciclo produttivo all'insegna dell'ecosostenibilità.

Certificato di qualità: accompagna ogni ordine ed include scheda identificativa del prodotto, dichiarazione di prestazione, istruzioni prima della posa. Disponibile anche un kit di prodotti per la pulizia e manutenzione del parquet acquistato.

\*CERTIFICATI SU RICHIESTA

[EN]

Our choices converge in one direction only:  
TOTAL QUALITY.

100% Made in Italy: BP can certify its CE products in fire proof class \*BFLS1 , \*FSC e \*PEFC.

Energia pulita is created and used by BP thanks to the 5000 m2 surface of 913 amorphous silicon panels that produce a total power of 270 Kwp.

Formaldehyde and pentachlorophenol: full respect for health and for the environment is guaranteed by using class D3/D4, formaldehyde-free glue.

Carb certificate on request.

Water based finishes at a low impact on the environment complete our eco-sustainable production cycle.

Quality certificate goes with each order and includes: product identification sheet, performance declaration, instructions before installation. Also available a cleaning and maintenance kit.

\*CERTIFICATES ON REQUEST



**SCHEMA TECNICA 2/3 STRATI**  
**2/3-LAYER TECHNICAL CARD**

**2 STRATI / 2-LAYERS**

Ideale per posa incollata e ristrutturazione grazie alla possibilità di scelta di uno spessore ridotto (minimo 11 mm). Snervatura del retro per maggiore flessibilità.  
Ideal for a glued installation and for refurbishment since available also in a lowered thickness (minim mm. 11). Enervated bottom layer for a greater flexibility.

Strato nobile 4/6 mm\*  
Top layer 4/6 mm\*  
\*Incollaggio vinilico classe D3/D4  
privo di formaldeide  
\*Vinyl gluing in D3/D4 class  
formaldehyde-free

Supporto multistrato  
fenolico di Betulla  
Phenolic support  
Birch multilayer



**TAVOLATO / WIDEPLANK**  
Spessore/Thickness: 16/19 mm  
Largh./Widths: da/from 150 a/to 370 mm  
Lungh./Length: da/from 1200 a/to 3000 mm

**MAXILISTONE / MAXIPLANK**  
Spessore/Thickness: 14 mm  
Largh./Widths: da/from 120 a/to 160 mm  
Lungh./Length: da/from 700 a/to 1800 mm

**LISTONE / PLANK**  
Spessore/Thickness: 11 mm  
Largh./Widths: da/from 100 a/to 145 mm  
Lungh./Length: da/from 600 a/to 1800 mm

**3 STRATI / 3-LAYERS**

Ideale per posa incollata e flottante per una straordinaria stabilità e durabilità nel tempo. Snervatura del retro per maggiore flessibilità.  
Ideal for a glued and floated installation thanks to its special steadiness and durability on time. Enervated bottom layer for a greater flexibility.

Strato nobile 4/6 mm\*  
Top layer 4/6 mm\*  
\*Incollaggio vinilico classe D3/D4  
privo di formaldeide  
\*Vinyl gluing in D3/D4 class  
formaldehyde-free

Supporto multistrato  
fenolico di Betulla  
Phenolic support  
Birch multilayer



Controplacco Rovere  
Bottom layer Oak

**TAVOLATO / WIDEPLANK**  
Spessore/Thickness: 15/20 mm  
Largh./Widths: da/from 150 a/to 370 mm  
Lungh./Length: da/from 1200 a/to 3000 mm

**ACCESSORI**  
**ACCESSORIES**

**SCALE / STAIRS**

Gradini costruiti in multistrato e in massiccio con spessore e formati su misura / Solid or engineered stairs in customized thickness and format.



**TORO MASSELLO**, realizzato artigianalmente, disponibile in tre diversi formati e in tutte le essenze a listino.  
**SOLID NOSING**, hand made in our workshop, available in three different formats and in all species in list.

**ACCESSORI / ACCESSORIES**

**RACCORDI E SCIVOLI** disponibili in tutte le essenze a listino e dimensioni su richiesta.  
**CONNECTIONS AND THRESHOLDS** available in all species in list and sizes on demand.



**BATTISCOPIA IMPIALLACCIATI / VENEERED SKIRTING BOARDS**

Disponibili in varie essenze e colorazioni.  
Available in various essences and colors.



45x13 mm

60x16 mm

70x10 mm

82x10/13 mm

75x13 mm

massiccio/solid

## GARANZIA BASSANO PARQUET BASSANO PARQUET'S WARRANTY

### [IT]

I pavimenti Bassano Parquet sono realizzati a partire dalle migliori materie prime acquistate in tutto il mondo applicando standard produttivi sotto il controllo di numerose persone, assistite dalle più avanzate tecnologie, con stretti controlli di qualità.

Ogni fase costruttiva è eseguita con il massimo scrupolo e accuratezza, per dare al Consumatore la certezza di un prodotto affidabile nel tempo. Bassano Parquet predispone una garanzia avente validità di 2 anni.

La garanzia copre i difetti strettamente connessi alla costruzione del prodotto, ed in particolare quelli dovuti a:

- vizi di materiale, comprese le materie prime ed ogni altro componente impiegato nel processo produttivo;
- errori di fabbricazione.

Sono esclusi dalla garanzia i difetti dovuti a:

- utilizzo improprio del prodotto o errata manutenzione;
- conservazione non adeguata;
- errori di posa in opera o inadeguatezza dei sottofondi;
- eventi accidentali di qualsiasi natura (urti, cadute, spargimenti di acqua, fuoco, ecc.);
- ogni altra causa di origine esterna alla fabbricazione.

### [EN]

Bassano Parquet wood floors are made from the best raw materials purchased all over the world.

Production standards are respected thanks to the control of skilled people, assisted by advanced technologies and with strict quality controls.

Each production step is carried out with maximum care. Stated that our wooden flooring are made to last decades, the law provides a warranty valid for 2 years.

The warranty covers defects strictly related to the construction of the product, in particular those due to:

- material with defects, including raw materials and any other component used in the production process.
- manufacturing errors.

The warranty does not include defects due to:

- improper use of product or incorrect maintenance.
- inadequate storage.
- installation errors or inadequacy of the substrates.
- accidental events of any nature (shocks, falls, water shedding, fire, etc)
- any other cause of origin external to the manufacture.



# The Naturals

COLLECTION

Tutte le essenze nelle loro naturali sfumature.

All types of wood in their natural shades.





LEGEND

1-16 Liscio o spazzolato, grezzo e verniciato/oliato trasparente  
 1-16 Smoothed or brushed, unfinished or transparent oil/varnish



1 - Acacia Evaporata  
Steamed Acacia



4 - Ciliegio Europeo  
European Cherry



7 - Frassino Bicolore  
Ash Two-colours



10 - Mutenye  
Mutenye



2 - Acero Canadese  
Canadian Hard Maple



5 - Doussiè  
Doussie



8 - Iroko  
Iroko



11 - Noce Americano  
American Black Walnut



3 - Castagno Europeo  
European Chestnut



6 - Faggio Evaporato  
Steamed Beech



9 - Larice  
Larch



12 - Noce Europeo  
European Walnut



-014



ROVERE/OAK TRASPARENZA (VENETO, ITALY)

-015



ROVERE/OAK EFFETTO STORICO (ISTANBUL, TURKEY)



FRASSINO/ASH EFFETTO GREZZO (PUGLIA, ITALY)



13 - Olmo Europeo  
European Elm



14 - Rovere Europeo  
European Oak



15 - Teak Asia  
Asian Teak



16 - Wengè  
Wenge



ROVERE/OAK EUROPEO NATURALE (TEL AVIV, ISRAEL)



TEAK ASIA (DI TILLERIA NARDINI - VENETO, ITALY)



NOCE EUROPEO/EUROPEAN WALNUT (PUGLIA, ITALY)

# Oak Roots

## COLLECTION

Il rovere in tutte le sue sfumature dal grigio più tenue al nero assoluto, dal naturale all'invecchiato più rustico.

Oak comes in all different shades of colors: from light grey to absolute black, from natural to rustic old looking.



ROVERE/OAK SKY (FLORENCE, ITALY)



1 - Oak Arenisca



2 - Oak Calizia



3 - Oak Corda



4 - Oak Effetto Grezzo



5 - Oak Ginestra



6 - Oak Lava



7 - Oak Pervinca



8 - Oak Tortora



9 - Oak Villa Arianna



10 - Oak Villa Laura



11 - Oak Villa Marta



12 - Oak Villa Paola

LEGEND

- 1 - Spazzolato, tinto Wengè, verniciato a poro aperto 1 - Brushed, wenge stained, varnished
- 2 - Spazzolato, tinto grigio, verniciato 2 - Brushed, grey stained, varnished
- 3 - Spazzolato, tinto corda, verniciato 3 - Brushed, rope stained, varnished
- 4 - Spazzolato, verniciato effetto grezzo 4 - Brushed, raw effect varnished
- 5 - Spazzolato, tinto grigio, verniciato 5 - Brushed, grey stained, varnished
- 6 - Spazzolato, piallatura 2, tinto, decappato, verniciato 6 - Brushed, hand planed, stained, decapé, varnished
- 7 - Spazzolato, tinto grigio, decappato bianco, verniciato 7 - Brushed, grey stained, white decapé, varnished
- 8 - Spazzolato, tinto grigio, verniciato 8 - Brushed, grey stained, varnished
- 9 - Piallatura 2, spazzolato, tinto, verniciato, cerato 9 - Hand planed, brushed, stained, varnished, waxed
- 10 - Piallatura 2+4, spazzolato, tinto marrone, verniciato 10 - Brushed, stained, varnished
- 11 - Trattato, piallatura 2+4, spazzolato, tinto grigio, verniciato 11 - Hand planed, brushed, grey stained, varnished
- 12 - Trattato, spazzolato, tinto, verniciato 12 - Brushed, grey stained, varnished



ROVERE/OAK VILLA MARTA (MIAMI, USA)

LEGEND

- 13 - Smooth, stained, varnished
- 14 - Gentle handplaned, brushed, stained, varnished
- 15 - Brushed, stained, varnished



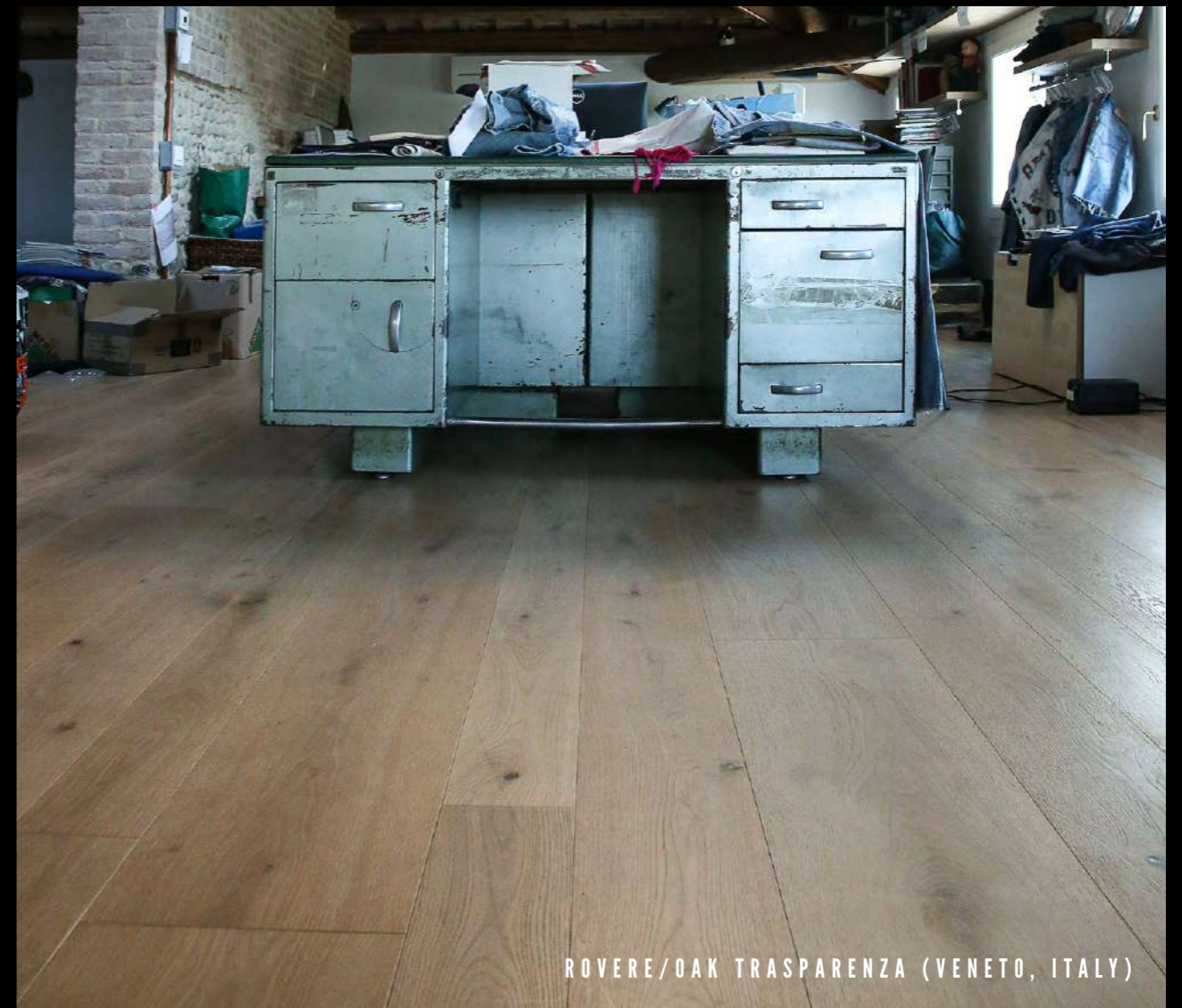
13. Oak Sky



14. Oak Bristol



15. Oak Trasparenza

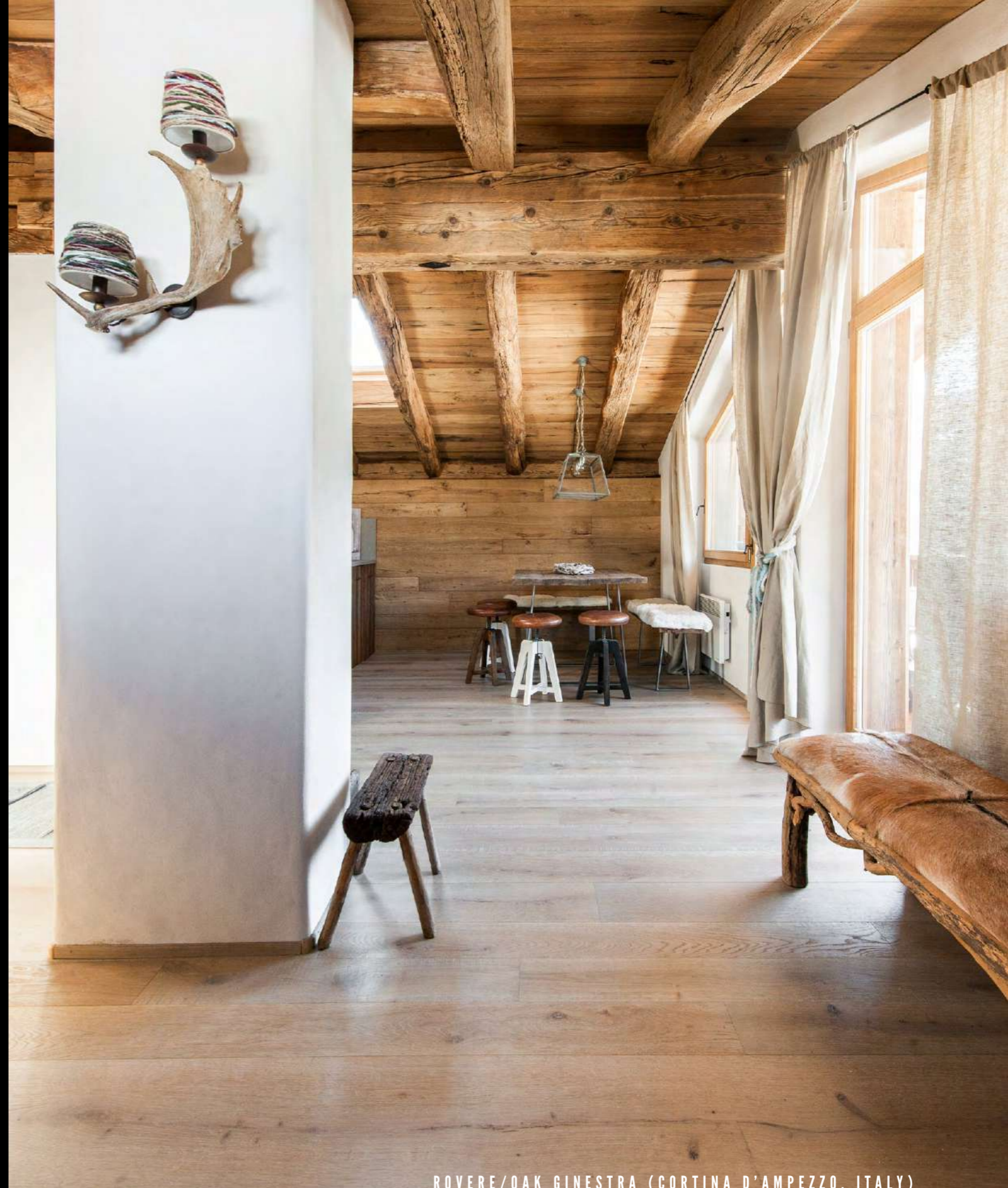


ROVERE/OAK TRASPARENZA (VENETO, ITALY)





ROVERE/OAK VILLA ARIANNA A CAMPIONE/UP TO SAMPLE (SEOUL, SOUTH KOREA)



ROVERE/OAK GINESTRA (CORTINA D'AMPEZZO, ITALY)



ROVERE/OAK BUENOS AIRES SENZA PIALLATURA (FLORENCE, ITALY)





# London Line

## COLLECTION

Ci siamo ispirati all'atmosfera inglese per questo straordinario tavolato ricco di sfumature dal grigio chiaro al più scuro. British style is the inspiration for these special wideplanks, rich in shades: from lighter greys to darker.

## LEGEND

1-4 Brushed, stained, varnished



ROVERE/OAK LIVERPOOL (TORONTO, CANADA)



ROVERE/OAK OXFORD (SEOUL, SOUTH KOREA)



ROVERE/OAK CAMBRIDGE (MILAN, ITALY)



ROVERE /OAK SOHO (LONDON, UNITED KINGDOM)



1 - Oak Cambridge



2 - Oak Oxford



3 - Oak Soho



4 - Oak York



ROVERE/OAK YORK (OSLO, NORWAY)



ROVERE/OAK CAMBRIDGE (SAINT PETERSBURG, RUSSIA)

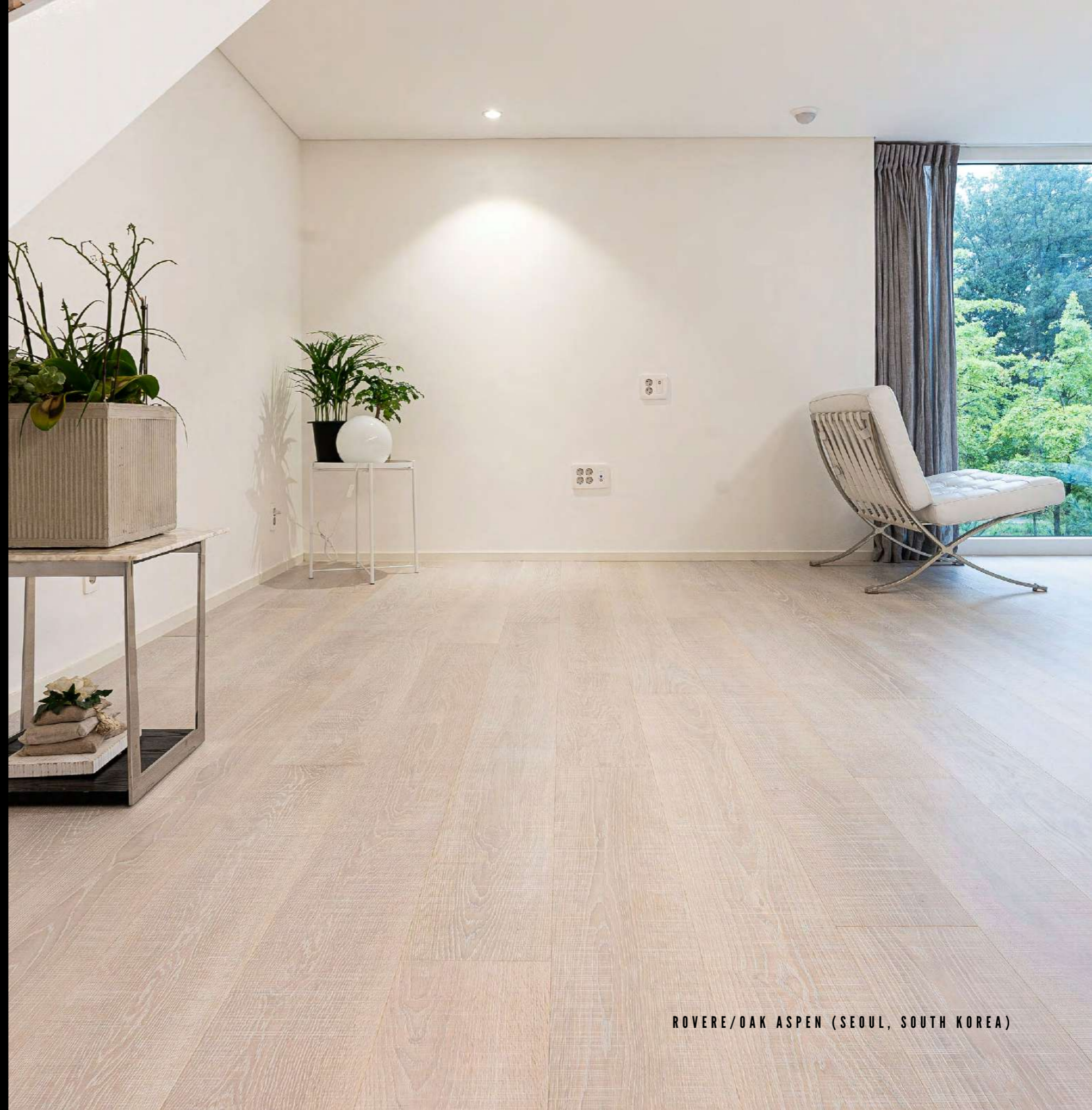
# Whitened Oaks

## COLLECTION

Dai naturali ai decapati sino ai bianchi più  
vissuti per chi ama spazi eleganti carichi  
di luce, stile e design.

From naturals to decapé up to aged whites.

For those who love elegant spaces,  
full of light, style and design.



ROVERE/OAK ASPEN (SEOUL, SOUTH KOREA)



ROVERE/OAK 34LVCS (BOSTON, USA)

LEGEND

- 1 - Brushed, whitened, varnished
- 2 - Brushed, neutral natural varnished
- 3 - Brushed, soft whitened, varnished
- 4 - Brushed, saw cut, whitened, varnished, decapé
- 5 - Brushed, soft whitened, varnished
- 6 - Brushed, whitened, matt varnished



1 - Oak 30TVSB



2 - Oak 34LVCS



3 - Oak Narciso



4 - Oak Aspen



5 - Oak Cayman



6 - Oak Chic Davos



ROVERE/OAK NARCISO (PARIS, FRANCE)



ROVERE/OAK NARCISO, BAKU DESIGN (OSLO, NORWAY)

# Bassano 1832

## COLLECTION

Una collezione unica di pavimenti invecchiati. Olio e terre colorate sono gli ingredienti per impreziosire questa collezione dove ogni tavola presenta particolarità diverse e uniche.

A unique collection of distressed old looking floors.

Colours are obtained by using stained oils and working with the natural reaction of the wood.



NOCE EUROPEO - EUROPEAN WALNUT (VENICE, ITALY)





1 - European Acacia



2 - European Elm



3 - Oak Terre del Passato



4 - Chestnut York



5 - European Walnut



6 - Oak Burned Dark



7 - Chestnut Rumba



8 - Chestnut Salsa



9 - Oak Terre del Fuoco

**LEGEND**

- 1 - Brushed, hand planed, distressed bevel, treated with natural soils, oiled
- 2 - Brushed, treated with natural soils, oiled, hand planed
- 3 - Iron brushed, antique, grey stained, oiled, hand planed, distressed bevel
- 4 - Brushed, stained with reagents and white pickled (oil)
- 5 - Hand planed, brushed, natural varnished and waxed
- 6 - Iron brushed, hand planed, distressed bevel, burned, oiled
- 7 - Brushed, light grey stained, varnished
- 8 - Brushed, grey stained, varnished
- 9 - Brushed, stained, varnished



CASTAGNO/CHESTNUT YORK (LOS ANGELES, CALIFORNIA)

*Il Castagno, pianta longeva e austera, ci “regala” un legno nobile e pregiato con una fibra capace di creare effetti unici.*

---

*Chestnut, long-lived and austere plant, “gives” us a noble and precious wood with a texture capable of creating unique effects.*

# Opera Prima

## COLLECTION

Il fiore all'occhiello della Bassano Parquet. Piallatura realizzata a mano in maniera molto irregolare, spazzolatura profonda, stuccature marcate e finiture verniciate in otto tonalità.

The pride and joy of Bassano Parquet, a compendium of our handicraft expertise. Available in all the finishes in our catalogue or according to clients' request.



ROVERE/OAK EFFETTO DECKING (TEL AVIV, ISRAEL)



1 - Oak Buenos Aires



2 - Oak Effetto Calce



3 - Oak Effetto Decking



4 - Oak Trasparenza



5 - Oak Effetto Miele



6 - Oak Effetto Storico



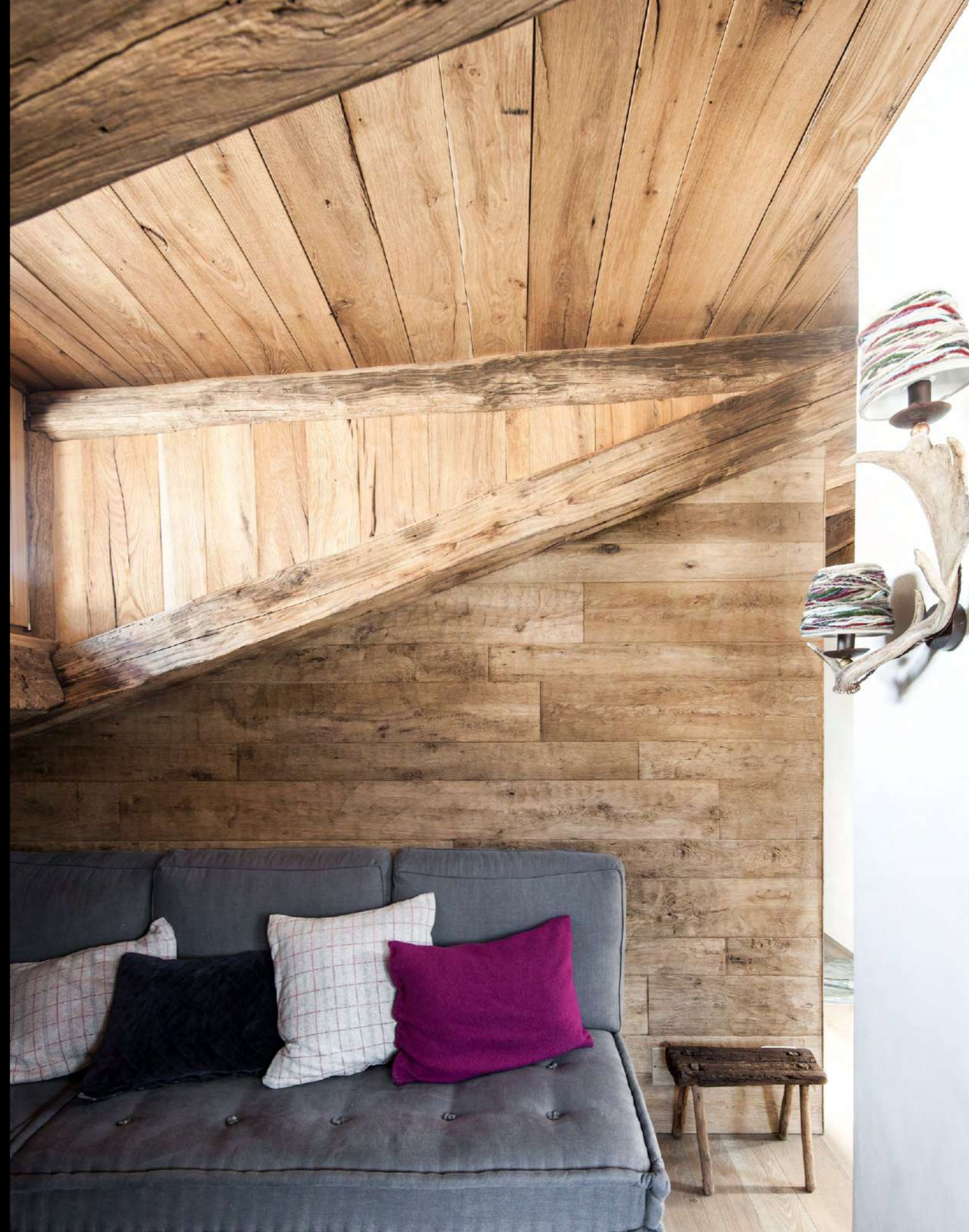
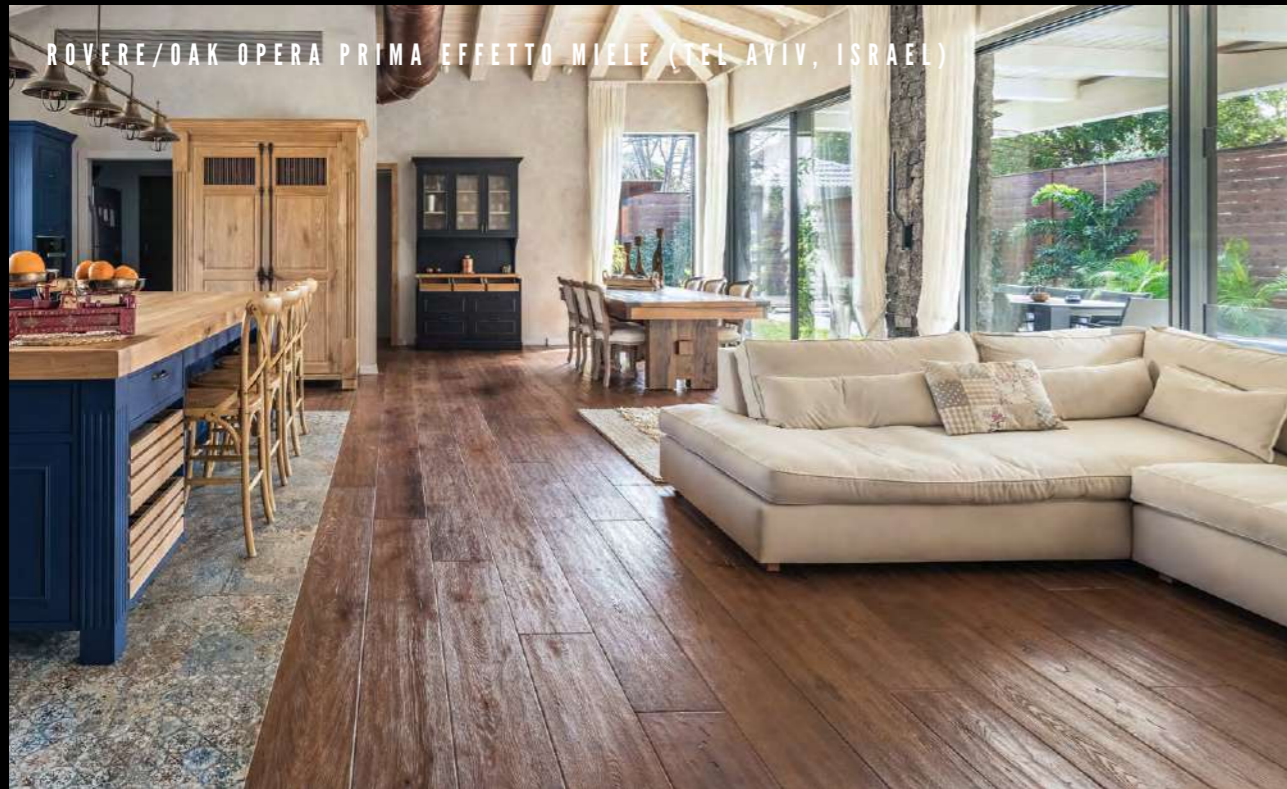
7 - Oak Liverpool



8 - Oak Manchester

### LEGEND

- 1 - Hand planed, brushed, antique like, varnished, waxed
- 2 - Hand planed, brushed, lime stained, varnished, waxed
- 3 - Hand planed, brushed, grey stained, varnished and waxed
- 4 - Hand planed, brushed, raw effect varnished, waxed
- 5 - Hand planed, brushed, honey stained, varnished, waxed
- 6 - Hand planed, brushed, antique like, varnished, waxed
- 7 - Hand planed, brushed, antique like, varnished, waxed
- 8 - Hand planed, brushed, dark grey antique like, varnished, waxed





ROVERE/OAK EFFETTO STORICO (LONDON, UNITED KINGDOM)



ROVERE/OAK BUENOS AIRES (LONDON, UNITED KINGDOM)

# Oak Thermo

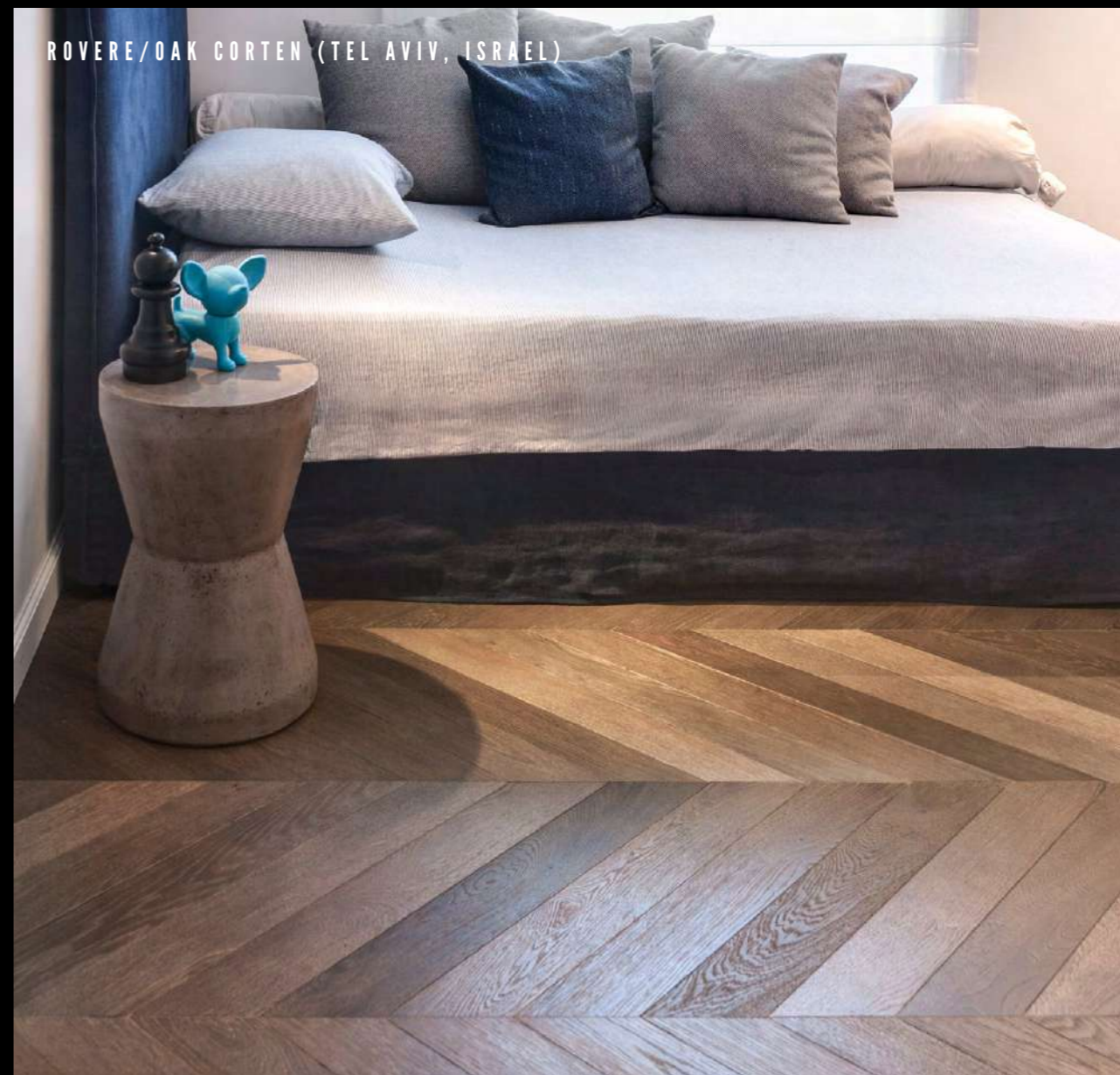
## COLLECTION

La resistenza, la uniformità di colore della lamella e le decapature sono le caratteristiche del "Thermo".

Characteristics of "Thermo" are: the steadiness and the full thickness uniform colour.

## LEGEND

- 1 - Brushed, water based varnished transparent
- 2 - Brushed, stained and water based varnished
- 3 - Brushed, water based varnished transparent



1 - Oak Titanio



2 - Oak Corten



3 - Chestnut Mambo



# Archisound

## COLLECTION

Decapature argentate, dorate, denim prodotte con vernici brillanti si sposano con le tendenze più fashion.

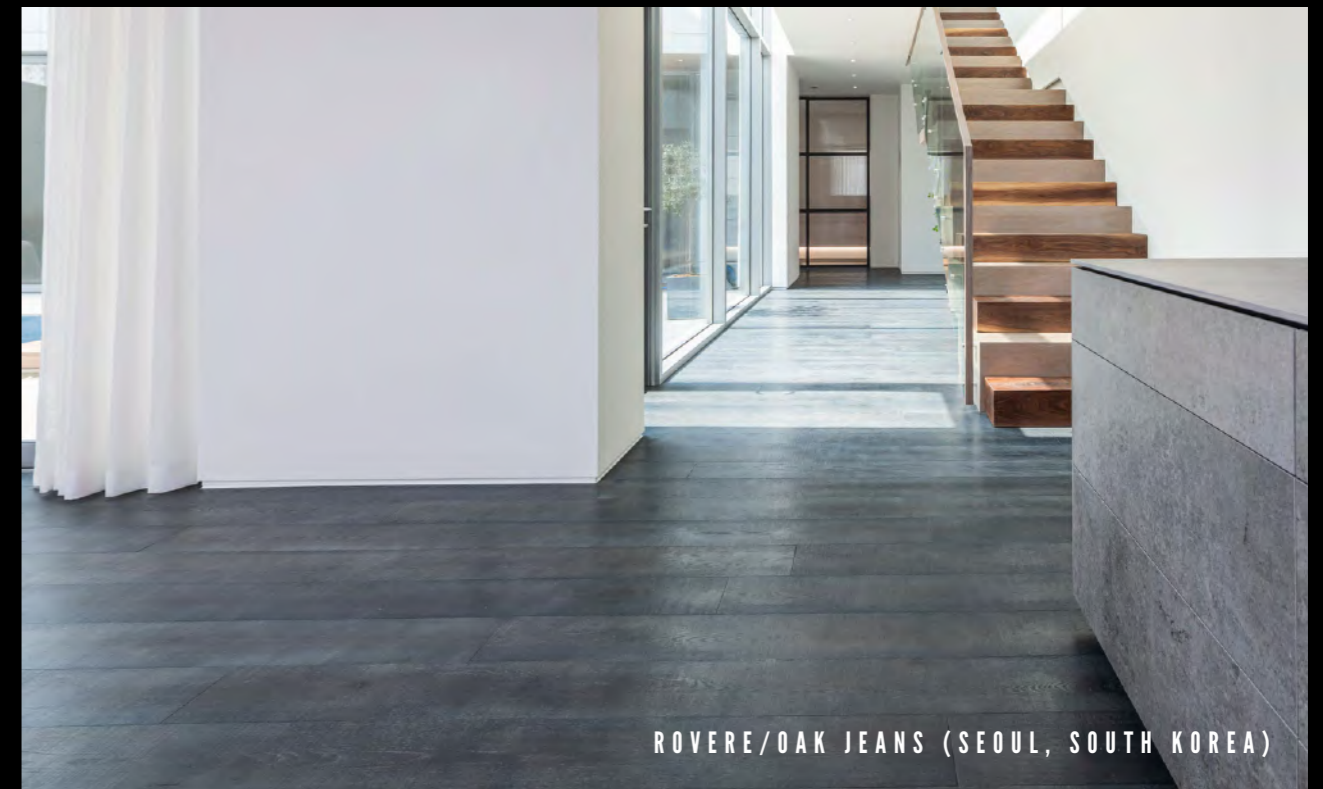
Creato per ambienti esclusivi.

Gold, silver and denim decapé made with shiny varnish go perfectly with the most fashion trends.

Created for exclusive environments.

## LEGEND

- 1 - Brushed, raw effect varnished
- 2 - Brushed, saw cut, antique-like, denim patined, varnished
- 3 - Brushed, silver coated, varnished
- 4 - Brushed, 60 gloss varnished
- 5 - Brushed, whitened, oiled



1 - Ash Two-colours



2 - Oak Jeans



3 - Oak Polka



4 - Oak Super Glossy Black



5 - European Walnut Mandorla

# Cakes

## COLLECTION

Spazzolati, tinti, oliati o verniciati.

Caratteristica della collezione è la matericità del prodotto, con colori caldi e friabili proprio come i biscotti.

Brushed, varnished, oiled and stained.

Characteristic of the collection is the materiality of the product.

Warm colors and crumbly like cookies.





SU RICHIESTA - ON REQUEST

LEGEND

- 1 - Brushed, stained, oiled
- 2 - Brushed, stained, oiled
- 3 - Saw cut, brushed, decapé, matt varnished



1 - Oak Brown



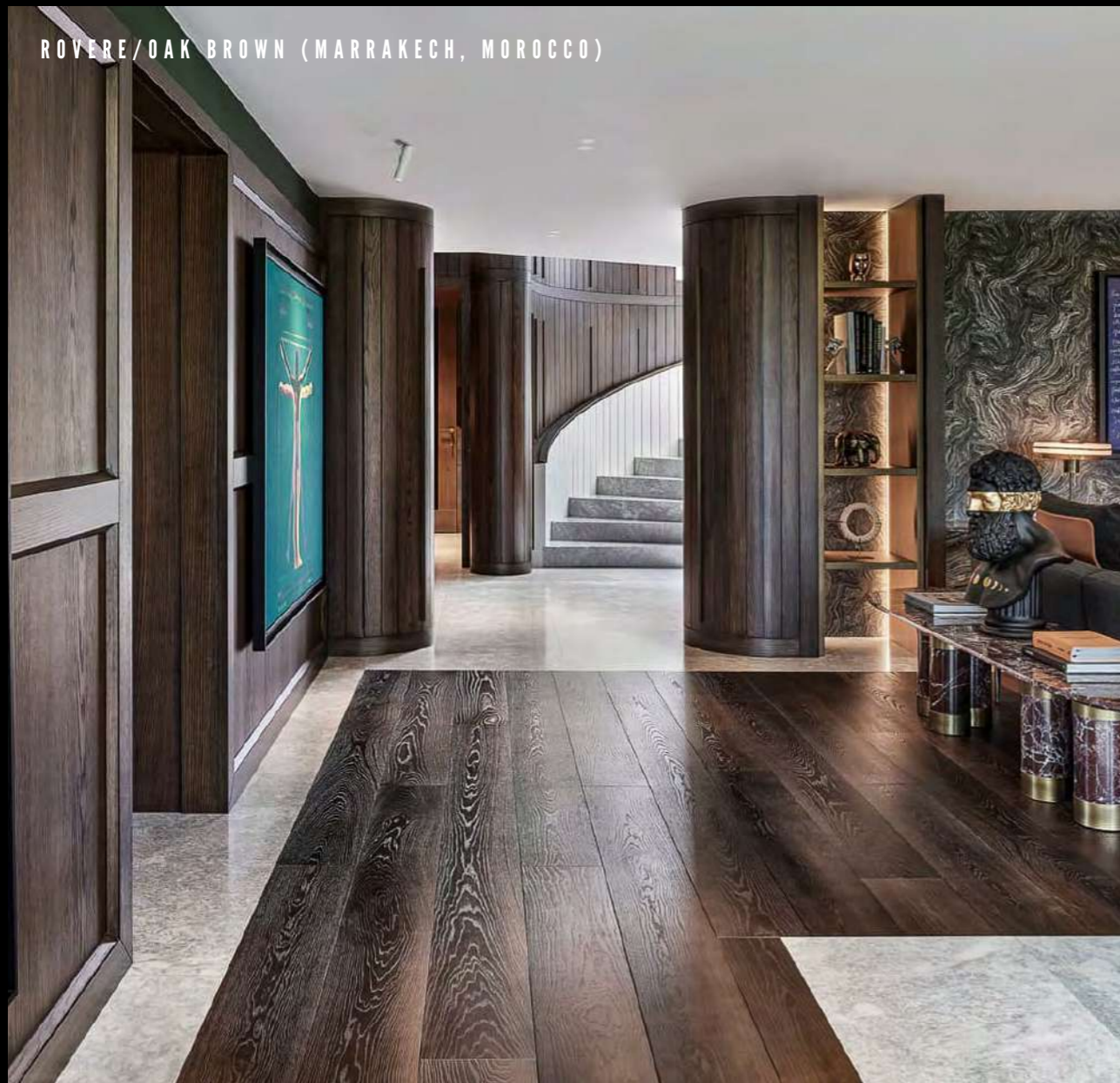
2 - Oak Blueberry



3 - Oak Berlin

*“Go With The Flaw”  
Perché tutto ciò che è impeccabile è facilmente  
dimenticabile e solo quello che è originale è unico,  
e resta impresso per sempre.*

*“Go With The Flaw”  
Because all that is impeccable is easily forgotten  
and only what is original is unique,  
and remains imprinted forever.*



ROVERE/OAK BROWN (MARRAKECH, MOROCCO)



ROVERE/OAK BERLIN (VENICE, ITALY)

# Shafts of Light

## COLLECTION

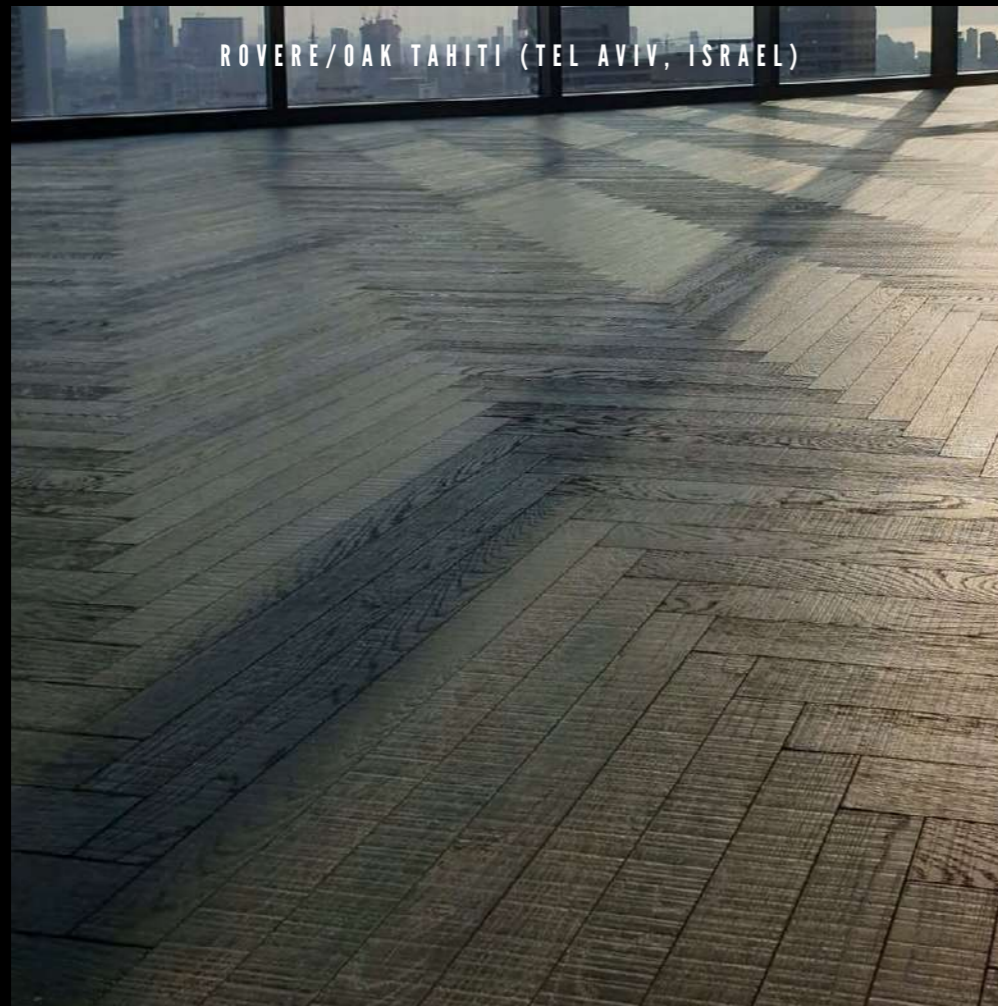
Tre finiture con verniciatura brillanti oro e argento e perlate, per donare al vostro ambiente una delicata eleganza con un prodotto esclusivo.

A choice of three shiny varnished finishes, silver or gold and pearled will give your environment a delicate elegance with an exclusive product.

## LEGEND

1-2 Treated, silver/gold stained, brushed, varnished

3 Brushed, dark stained, mother-of-pearl effect and varnished



ROVERE/OAK TAHITI (TEL AVIV, ISRAEL)



ROVERE/OAK SILVER (MIAMI, FLORIDA)



1 - Oak Silver



2 - Oak Gold



3 - Oak Tahiti

# Monolite

COLLECTION

Rovere invecchiato e verniciato: parole chiave della  
nostra nuova collezione Monolite.

Varnished aged oak: keywords of our  
new Monolite collection.



COLORE CUSTOM MADE - CUSTOM MADE COLOUR (VENETO, ITALY)

-074



ROVERE/OAK AGATA (WIEN, AUSTRIA)

-075



ROVERE/OAK EMATITE



1 - Oak Ambra



2 - Oak Agata



3 - Oak Ematite



4 - Oak Dalia

LEGEND

- 1 - Aged by time oak, smooth, distressed bevel, painted and varnished
- 2 - Aged by time oak, brushed, varnished, powder painted
- 3 - Aged by time oak, brushed, dark stained and varnished
- 4 - Aged by time, smoothly planed, distressed bevel, stained and varnished



ROVERE/OAK EFFETTO GREZZO (NARDINI RESTAURANT - VENETO, ITALY)



ROVERE/OAK AGATA (PRAGUE, CZECH REPUBLIC)



# Pearls of the Forest

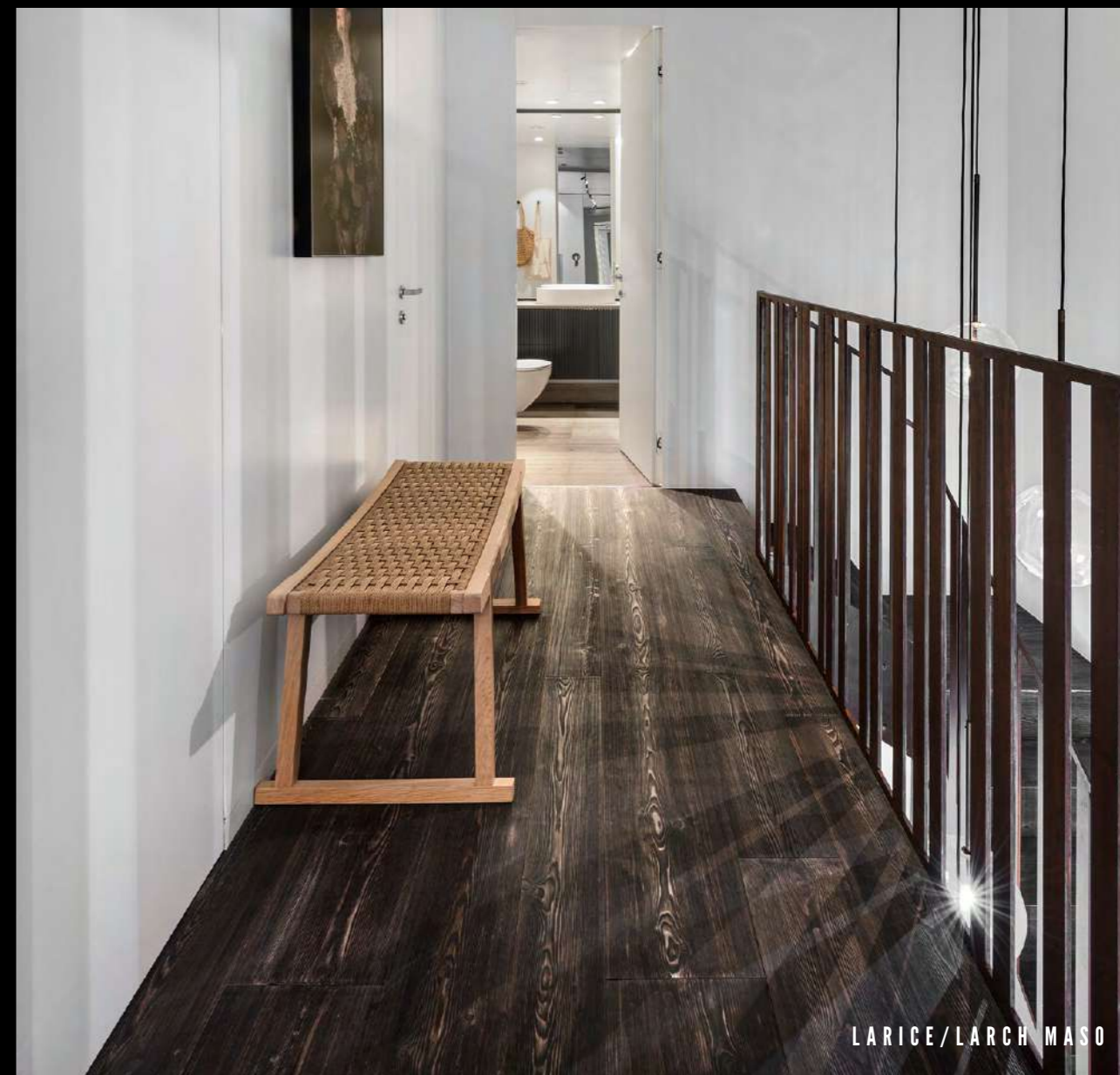
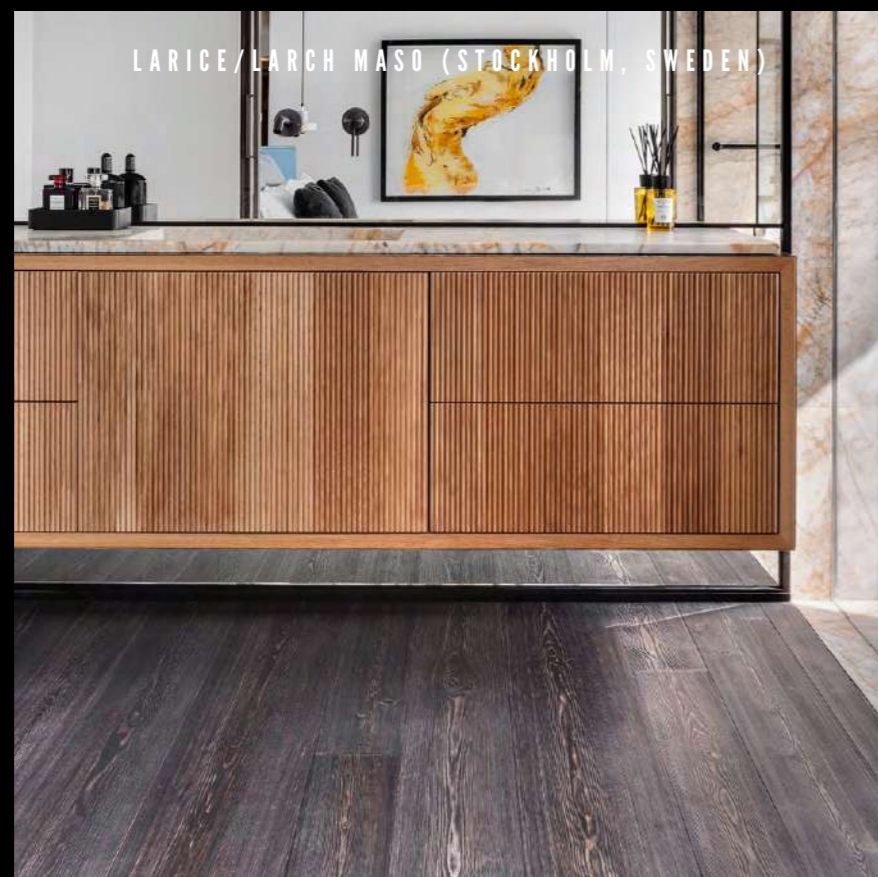
## COLLECTION

Osservando i larici di questa collezione il pensiero corre alle baite di montagna come pure a resort marini.

Observing the larches of this collection, the thought flows to mountain chalets as well as beach resorts.

## LEGEND

- 1 - Brushed, whitened, varnished
- 2 - Brushed, stained light grey, varnished
- 3 - Brushed, stained dark grey, varnished



1 - Larch Gstaad



2 - Larch Tabià



3 - Larch Maso

# Sawn and Planed

## COLLECTION

Questa collezione che riprende le finiture più apprezzate della nostra gamma, viene arricchita da una piallatura a mano morbida che avvolge la nodosità del rovere, unica nel suo genere.

This collection reproduces the most popular finishes of our range. It is enriched by a soft hand planing that wraps the knottiness Oak.

## LEGEND

- 1 - Carved knot planing, irregular bevel, brushed, stained, varnished
- 2 - Carved knot planing, irregular bevel, brushed, saw cut, stained, varnished
- 3 - Carved knot planing, irregular bevel, brushed, stained, varnished



CORBEZZOLO (MOSCOW, RUSSIA)



1 - Corbezzolo



2 - Aronia



3 - Agrifoglio

# Outdoor Wood Flooring

## COLLECTION

Un prestigioso tavolato di listoni in legno massello, bellissimo e resistente ai segni del tempo e all'usura. Ideale per abitazioni e spazi pubblici, il pavimento per esterni è sicuro e piacevole da calpestare.

Ideal for houses and public areas, our outdoor flooring is a precious heartwood which is beautiful, safe and resists the signs of time and wear.



# 6 Senses

## COLLECTION

Spina di pesce Italiana (90°) o ungherese (45° - 60°) sono i modelli proposti nella collezione I 6 Sensi, connubio tra classe e stile esclusivi, realizzate in tutte le essenze, dimensioni e finiture.

Herringbone and chevron (45° - 60°) are the models proposed in the 6 Senses collection, a union of class and exclusive style made in all species, sizes and finishes.

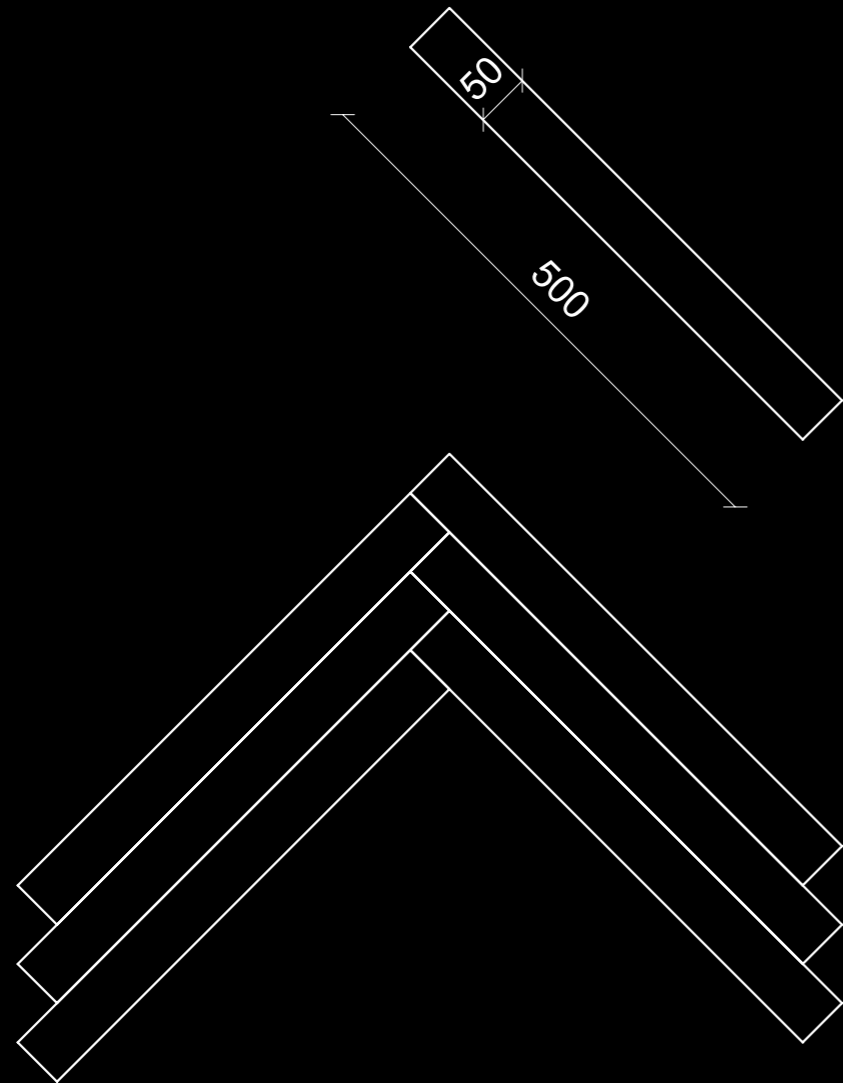


ROVERE/OAK TAHITI (MYKONOS, GREECE)

# 01

**Spina 90° mm. 50x500/600**  
*Herringbone mm. 50x500/600*

Strato nobile 4mm, supporto in betulla  
Disponibile in Rovere (altre essenze su richiesta)  
Qualità AB, lavorazioni supplementari: taglio sega  
Top layer 4 mm. thick, Birch plywood support  
Available in Oak (other species on demand)  
Grade AB, special crafting: saw cut

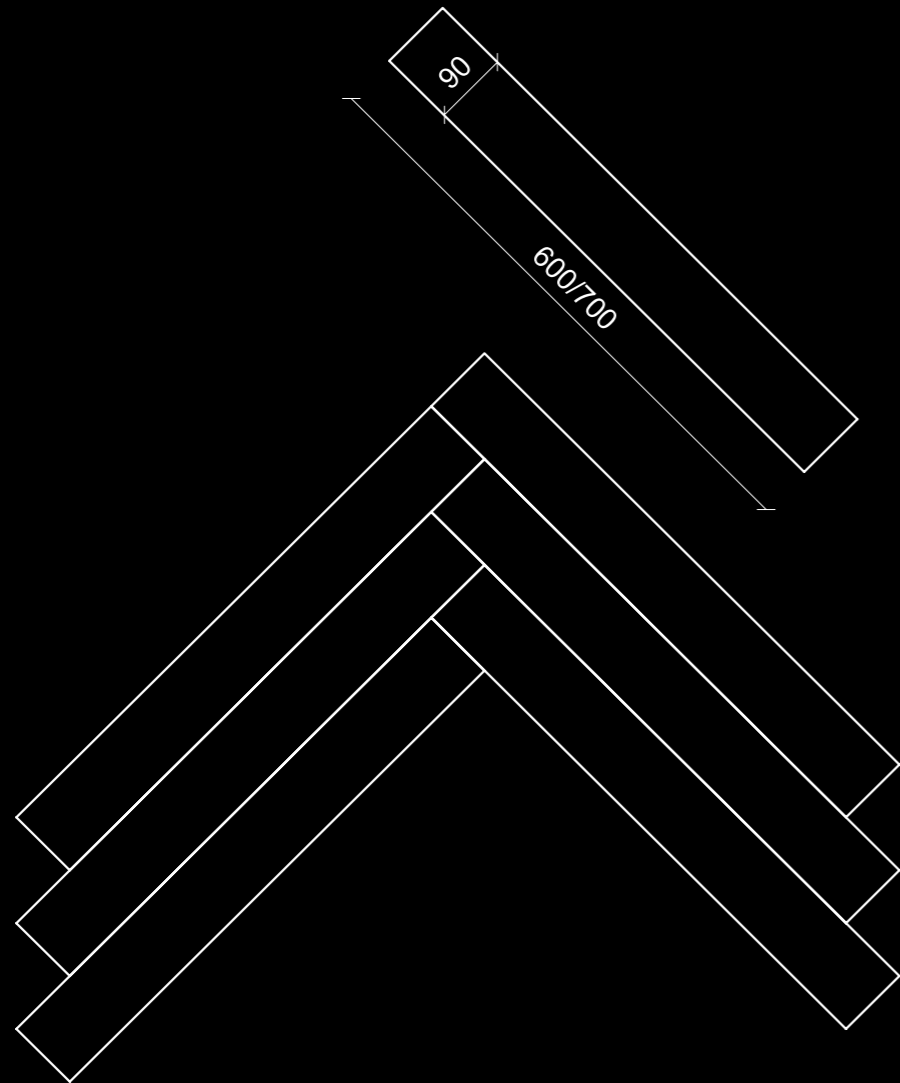


-088

# 02

**Spina 90° mm. 90x600/700**  
*Herringbone mm. 90x600/700*

Strato nobile 4mm, supporto in betulla  
Disponibile in Rovere, Noce Europeo e Noce Americano (altre essenze su richiesta)  
Qualità AB o Natural, lavorazioni supplementari: taglio sega, piallature 1-2  
Top layer 4 mm. thick, Birch plywood support  
Available in Oak, European and American Walnut (other species on demand)  
Grade AB or Natural, special crafting: saw cut and scraping 1-2



Bassano Parquet

ROVERE/OAK BRISTOL (VENETO, ITALY)



-090

# 03

## Spina 90° mm. 120x600/700 Herringbone mm. 120x600/700

Strato nobile 4 mm., supporto in Betulla

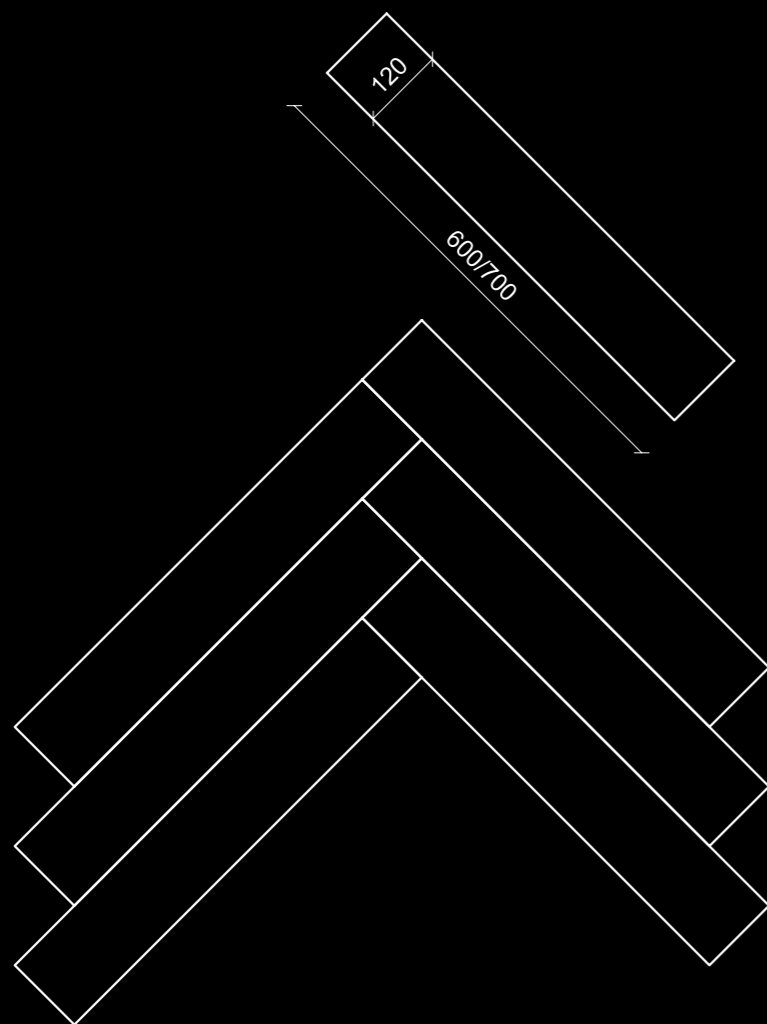
Disponibile in: Rovere, Noce Europeo e Americano, Castagno, Acacia, Larice, Mutenye, Teak, Olmo, Wengé (altre essenze su richiesta)

Scelta AB, Natural o Rustica, lavorazioni supplementari: taglio sega, piallature 1-2-4-5-6

Top layer 4 mm. thick, Birch plywood support

Available in Oak, European and American Walnut, Chestnut, Acacia, Larch, Mutenye, Elm, Wengé (other species on demand)

Grade AB, Natural or Rustic, special crafting: saw cut and scraping 1-2-4-5-6



# 04

## Spina ungherese 45° mm. 120x600/700 Chevron 45° mm. 120x600/700

Strato nobile 4 mm., supporto in Betulla

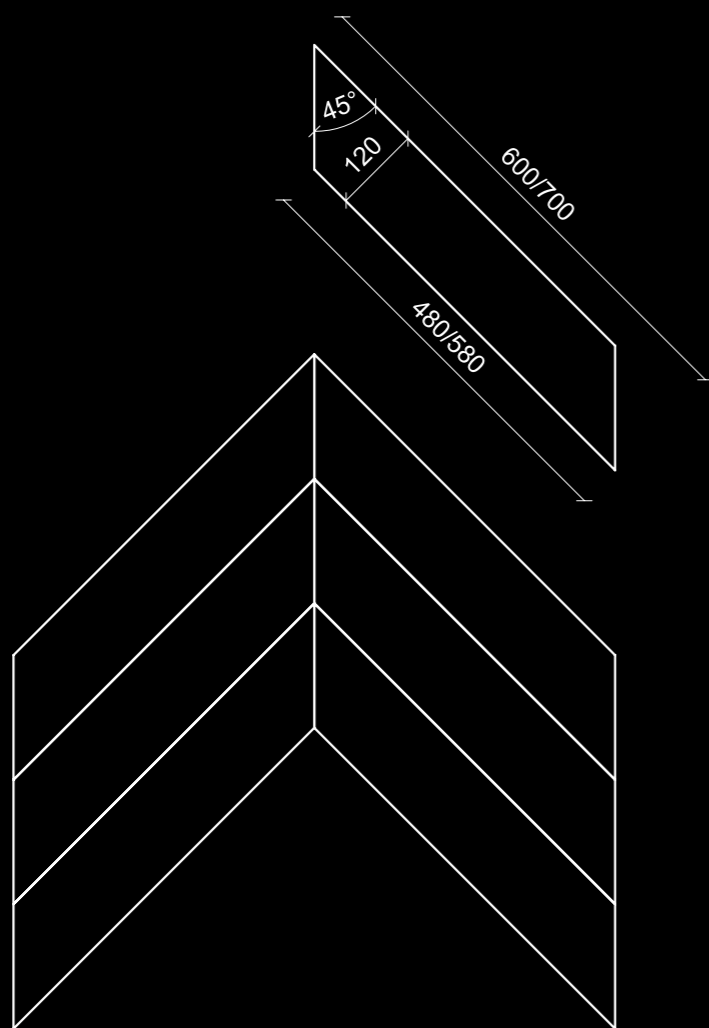
Disponibile in: Rovere, Noce Europeo e Americano, Castagno, Acacia, Larice, Mutenye, Teak, Olmo, Wengé (altre essenze su richiesta)

Scelta AB, Natural o Rustica, lavorazioni supplementari: taglio sega, piallature 1-2-4-5-6

Top layer 4 mm. thick, Birch plywood support

Available in Oak, European and American Walnut, Chestnut, Acacia, Larch, Mutenye, Elm, Wengé (other species on demand)

Grade AB, Natural or Rustic, special crafting: saw cut and scraping 1-2-4-5-6





-094

# 05

## Spina ungherese 45° mm. 90x600/700 Chevron 45° mm. 90x600/700

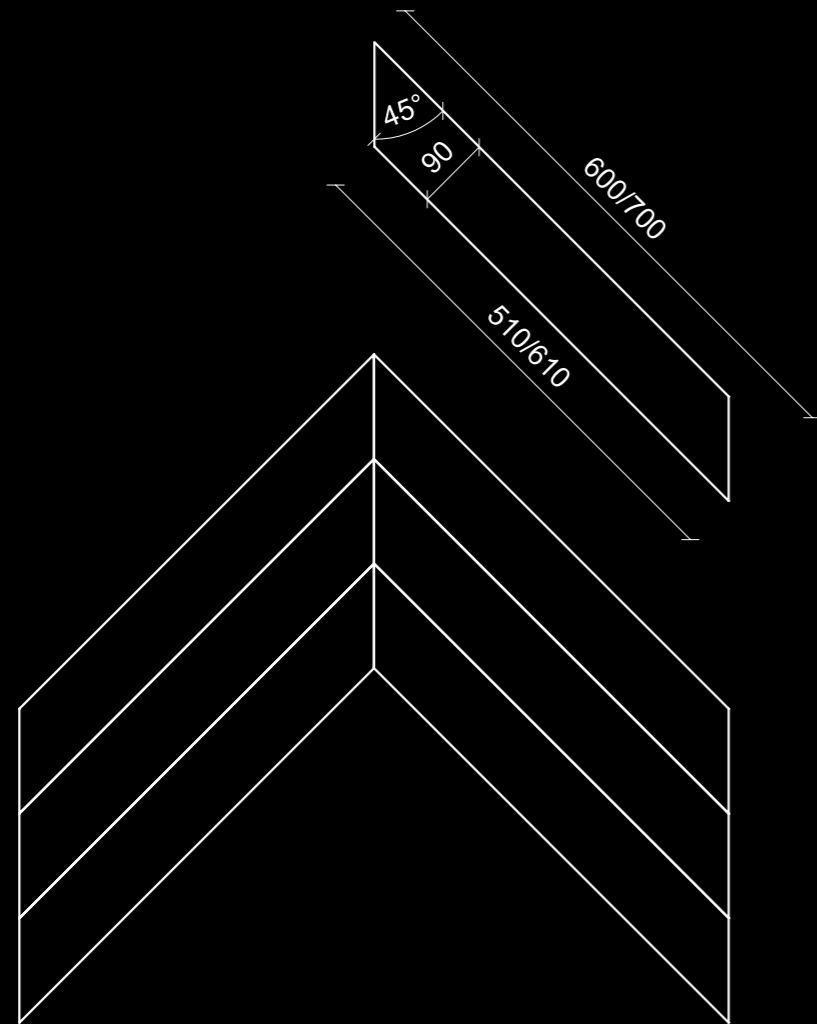
Strato nobile 4 mm., supporto in Betulla

Disponibile in: Rovere, Noce Europeo e Americano, Castagno, Acacia, Larice, Mutenye, Teak, Olmo, Wengé (altre essenze su richiesta)

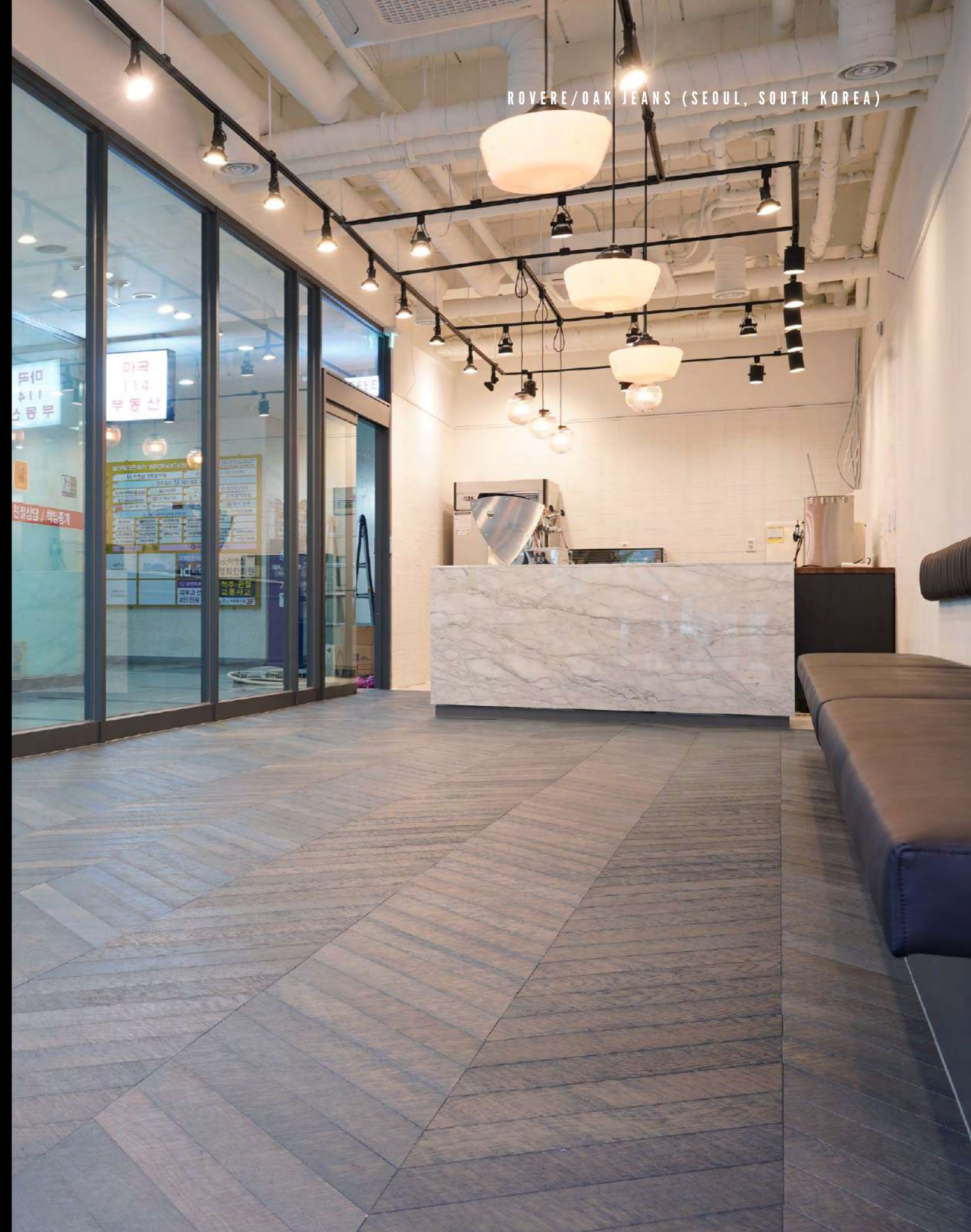
Scelta AB, Natural o Rustica, lavorazioni supplementari: taglio sega, piallature 1-2-4-5-6  
Top layer 4 mm. thick, Birch plywood support

Available in Oak, European and American Walnut, Chestnut, Acacia, Larch, Mutenye, Elm, Wengé (other species on demand)

Grade AB, Natural or Rustic, special crafting: saw cut and scraping 1-2-4-5-6



Bassano Parquet



-096

# 06

## Spina ungherese 60° mm. 120x600/700 Chevron 60° mm. 120x600/700

Strato nobile 4 mm., supporto in Betulla

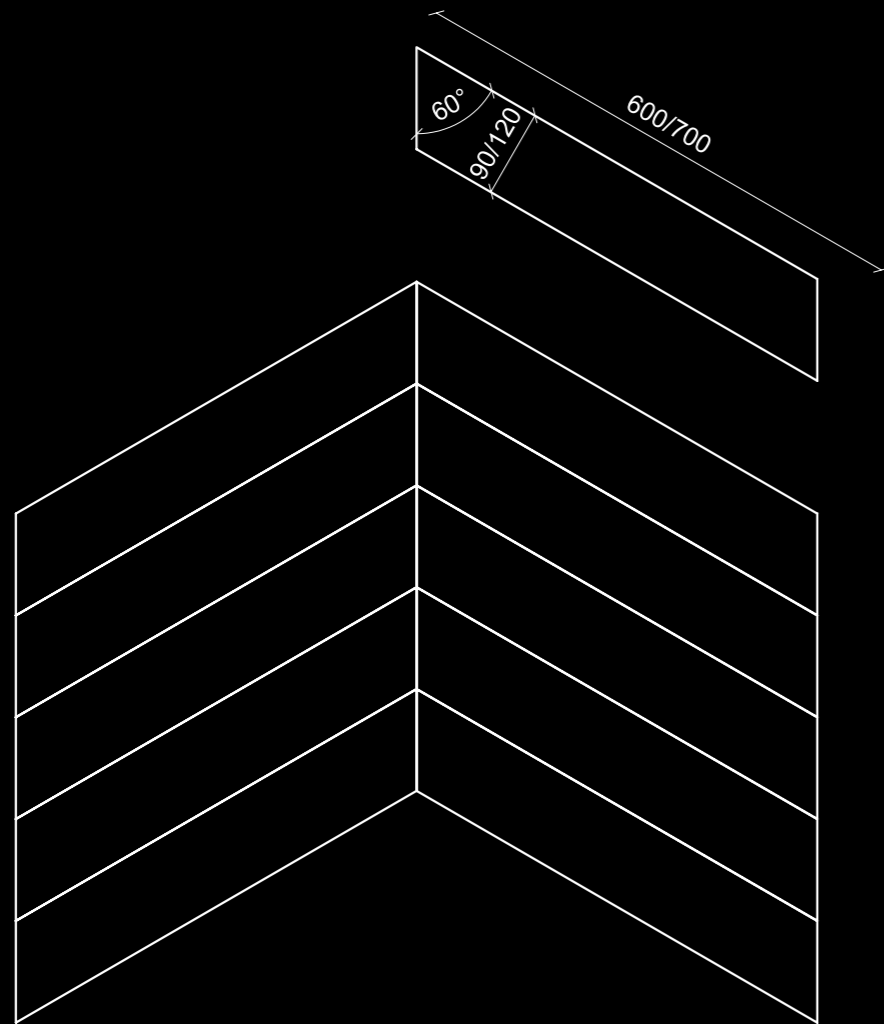
Disponibile in: Rovere, Noce Europeo e Americano, Castagno, Acacia, Larice,  
Mutenye, Teak, Olmo, Wengé (altre essenze su richiesta)

Scelta AB, Natural o Rustica, lavorazioni supplementari: taglio sega, piallature 1-2-4-5-6

Top layer 4 mm. thick, Birch plywood support

Available in Oak, European and American Walnut, Chestnut, Acacia, Larch, Mutenye, Elm, Wengé  
(other species on demand)

Grade AB, Natural or Rustic, special crafting: saw cut and scraping 1-2-4-5-6



Bassano Parquet



ROVERE/OAK CAMBRIDGE (MILAN, ITALY)

# Patterns

## COLLECTION

Modelli: 1-2-3-4-5-6-7-8-9-10-11-12

Spessore: 16-19mm

Dimensioni: 600x600mm 700x700mm 800x800mm 1000x1000mm

Struttura: a 2 strati con supporto in multi-strato di Betulla o  
a 3 strati con controbilanciatura in Rovere

Disponibile in: Rovere, Noce Europeo e Americano, Castagno, Acacia, Larice,  
Mutenye, Teak, Olmo, Wengé (altre essenze su richiesta)

Scelta AB, Natural o Rustica, lavorazioni supplementari: taglio sega, piallature

Models: 1-2-3-4-5-6-7-8-9-10-11-12

Thickness: 16-19mm

Dimension available : 600x600mm 700x700mm 800x800mm 1000x1000mm

Structure: 2 layers with Birch plywood support or  
3 layers counter-balanced with Oak

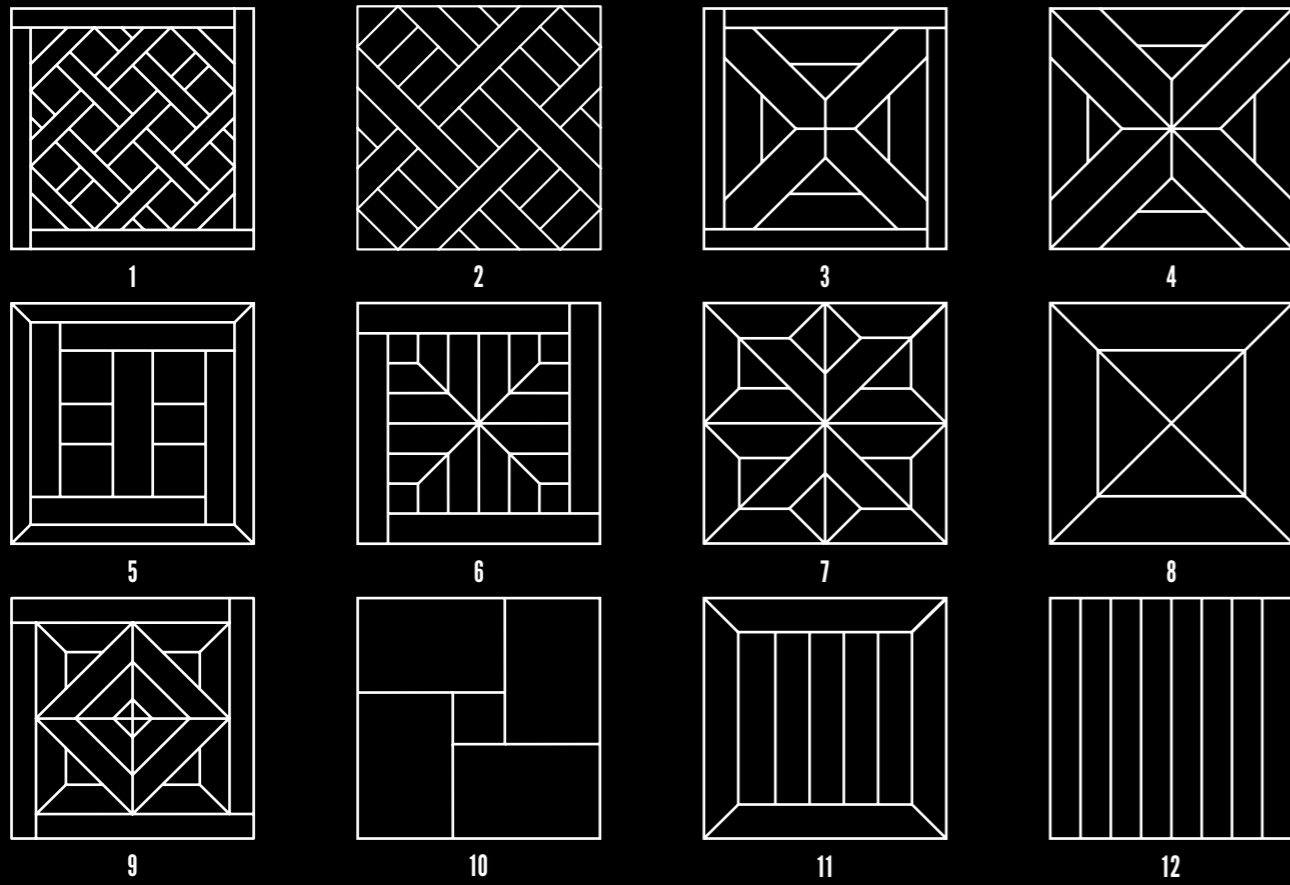
Available in Oak, European and American Walnut, Chestnut, Acacia, Larch,  
Mutenye, Elm, Wengé (other species on demand)

Grade AB, Natural or Rustic, special crafting: saw cut and scraping

ROVERE/OAK CHIC DAVOS (ALICI RESTAURANT, DUBAI, UAE)



-0100



ROVERE/OAK EFFETTO MIELE -OPERA PRIMA (MARBELLA, SPAIN)



ROVERE/OAK EFFETTO MIELE (MYKONOS, GREECE)

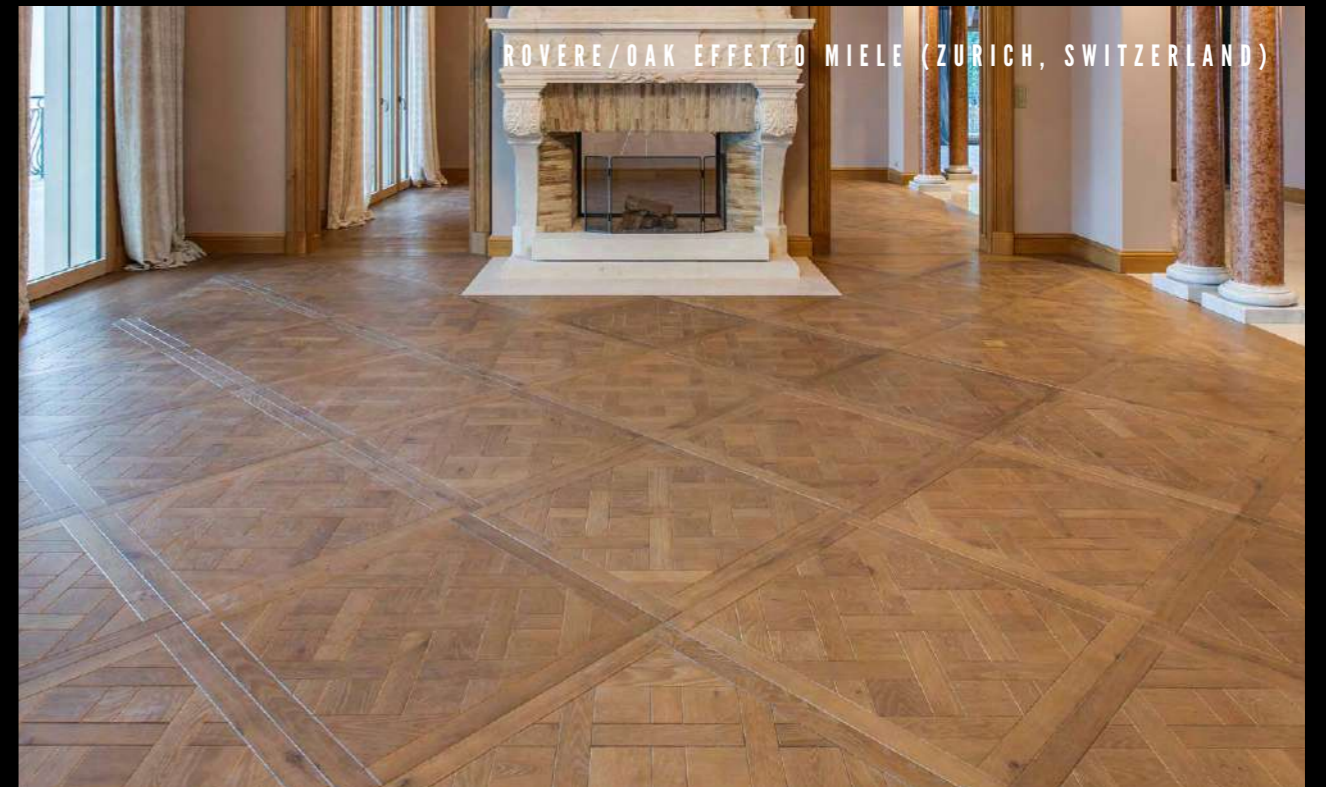


-0103

LARICE/LARCH NERO (WARSAW, POLAND)



ROVERE/OAK EFFETTO MIELE (ZURICH, SWITZERLAND)



Bassano Parquet

# Wallwood

## COLLECTION

Pannelli fresati sulla faccia esterna con cartella di legno massello spessore 4,5 mm in

Rovere Europeo, Noce Americano e Betulla,

su supporto in multistrato di Betulla/su MDF da 15 mm.

Finitura: su richiesta - lati squadri e non bordati

Dimensioni standard: pannello su Betulla H 2490 x L 1240 x S 20 mm /

MDF 2430x1210x20 S

Milled multi-layer panels coated on the external face with a top layer 4,5 mm. thick

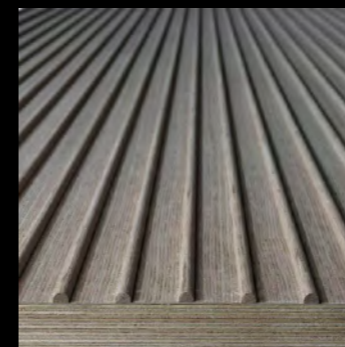
in European Oak, American Walnut or Birch,

on MDF support/Birch plywood support mm. 15.

Finishes on demand - squared edges, without side borders

Standard dimensions: on Birch plywood support mm. 20x2490x1240 x T 20 mm /

MDF 2430x1210x20 thickness



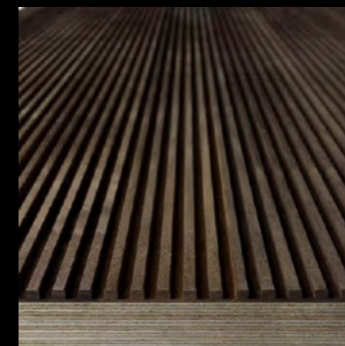
1 - Wave B



2 - Wave D



3 - Wave P



4 - Wave T



5 - Wave U



6 - Wave W



# WallBoard-Steps

## COLLECTION

Rivestimento tridimensionale in legno

La nuova boiserie Steps è realizzata su tavola a 2 strati con lamella nobile in Rovere da mm. 6,5 e supporto in multistrato di Betulla.

Qualità AB /Natural

Dimensioni: mm. 18x155-195x1000/2000

Finitura su richiesta

La posa può essere verticale od orizzontale.

3D wall covering

The new boiserie Steps is an Oak plank with a top layer 6,5 mm. thick on a Birch plywood support.

Grade AB / Natural

Sizes mm. 18x155-195x1000/2000

Finishes on demand

Laying direction can be vertical or horizontal





# Cubic

## COLLECTION

New textures for a 3D immersion in the beauty of wood.

Con l'utilizzo di particolari tecnologie le superfici vengono impresse ottenendo vari tipi di texture.

Disponibile in pannelli e plance.

Le plance sono disponibili in varie dimensioni e realizzate con lamella nobile da mm. 4 su mltistrato di Betulla.

I pannelli sono realizzati con tranciato da mm. 1,2 su supporto in MDF,  
disponibili nella dimensione mm. 7x1250x2500

By using special technologies surfaces are pressed thus obtaining different textures

Available in panels and planks

Planks are available in different sizes and structured with a 4 mm. top layer on a Birch plywood support

Panels are structured with a 1,2 mm. veneered on a MDF support and  
vailabel in size mm. 7x1250x2500

## LEGEND

- 1- Amercian Walnut natural varnished
- 2 - Oak natural varnished
- 3 - Thermo-treated Oak natural varnished



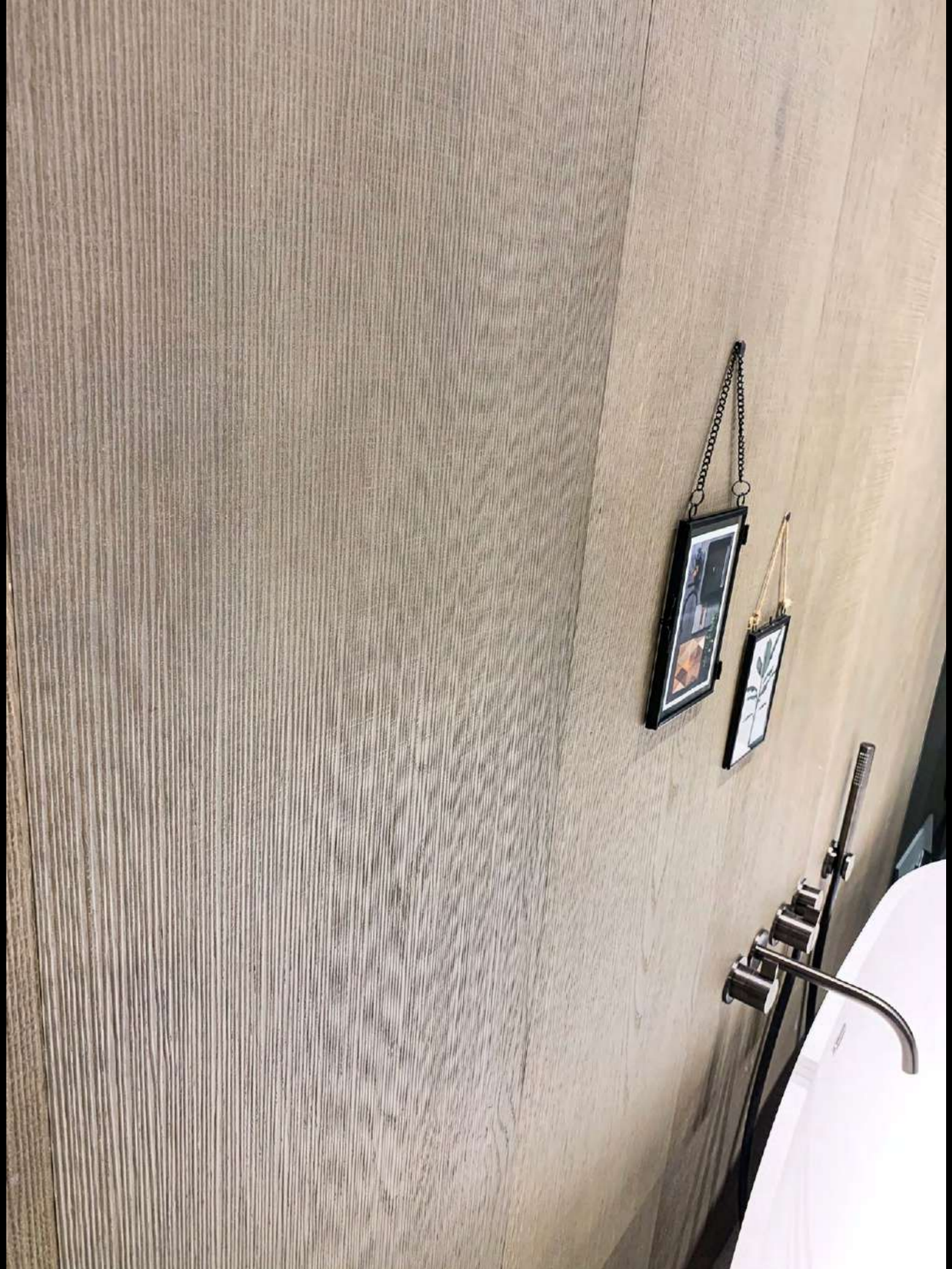
1 - Chefren



2 - Juta



3 - Cells



# City Life

## COLLECTION

Ad impreziosire le nostre finiture è l'ultima collezione di geometrie City Life: eleganti ed inedite composizioni geometriche, dove l'abilità artigianale esalta la creatività del team bassano Parquet.

Disponibili in tutte le essenze più pregiate quali: Noce Americo, Noce Europeo, Rovere Europeo, Wengé, Castagno e Rovere termo-trattato.

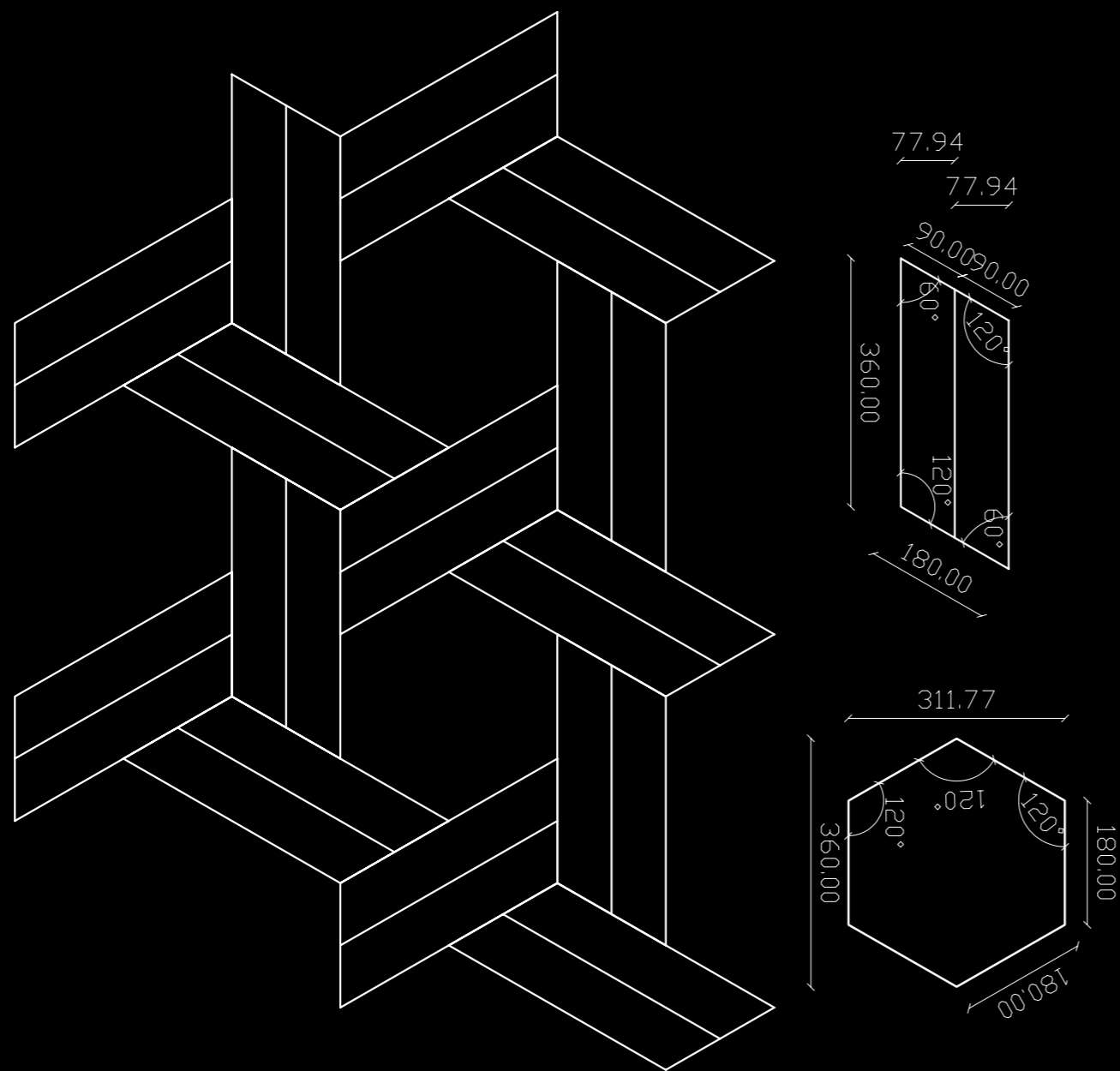
To embellish our finishes is the latest collection of City Life geometries: elegant and unprecedented geometric compositions, where craftsmanship enhances the creativity of Bassano Parquet team. Available in all finest species such as: American Walnut, European Walnut, European Oak, Wengé, Chestnut and thermo-treated Oak.



-0116

# Baku

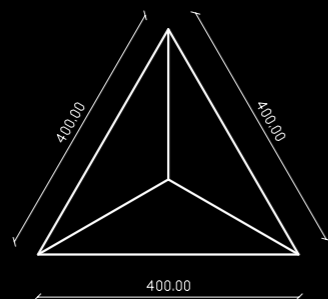
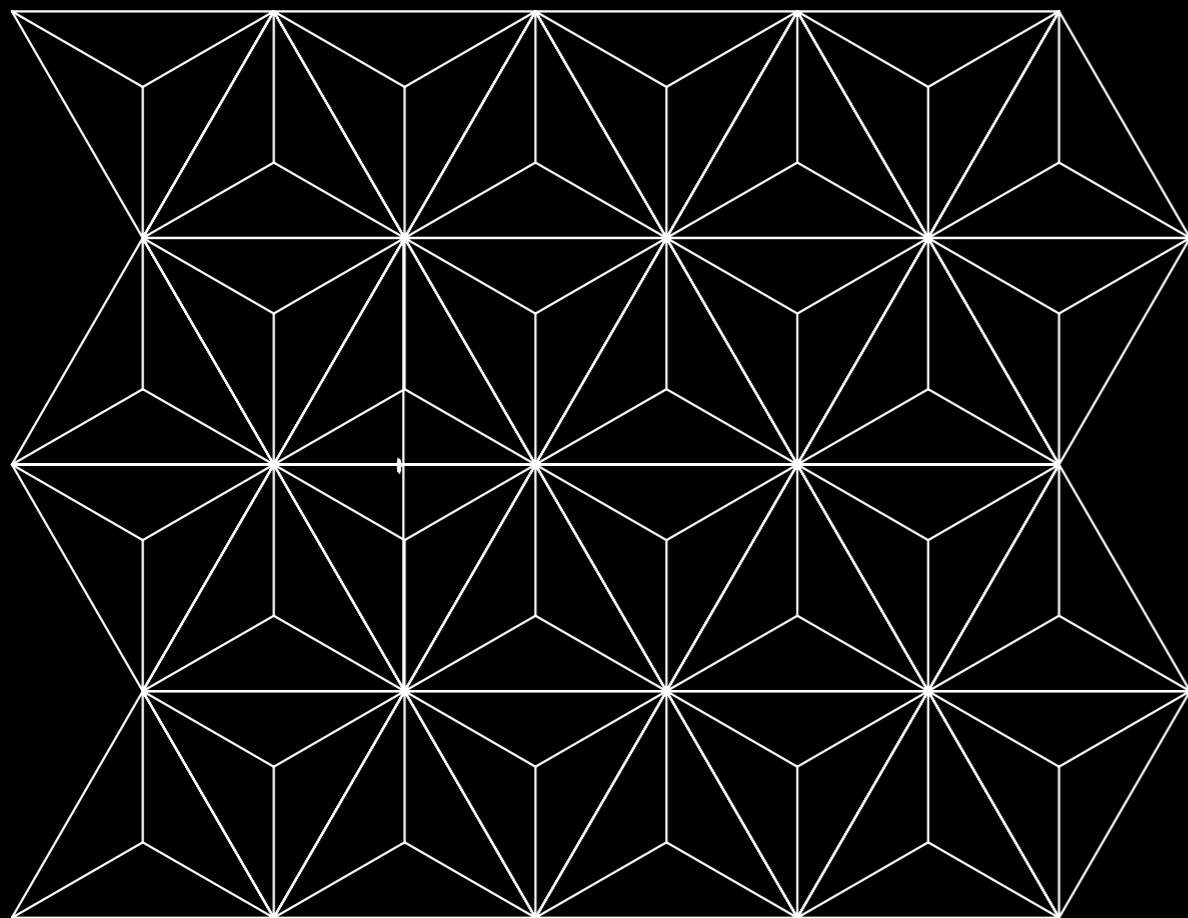
Foto: Rovere Europeo termo-trattato (Corten) + Wengé  
Disponibile in tutte le essenze  
Spessori: mm. 16/4 - 19/4  
Photo: Thermo-treated Oak (Corten) + Wengé  
Also available in other species  
Thickness: mm. 16/4 - 19/4



-0118

# Budapest

Foto: Noce Americano  
Disponibile anche in Rovere naturale e termo-trattato  
Spessori: mm. 16/4 e 19/4  
Photo: American Walnut  
Also available in natural and thermo-treated Oak  
Thickness: mm. 16/4 - 19/4



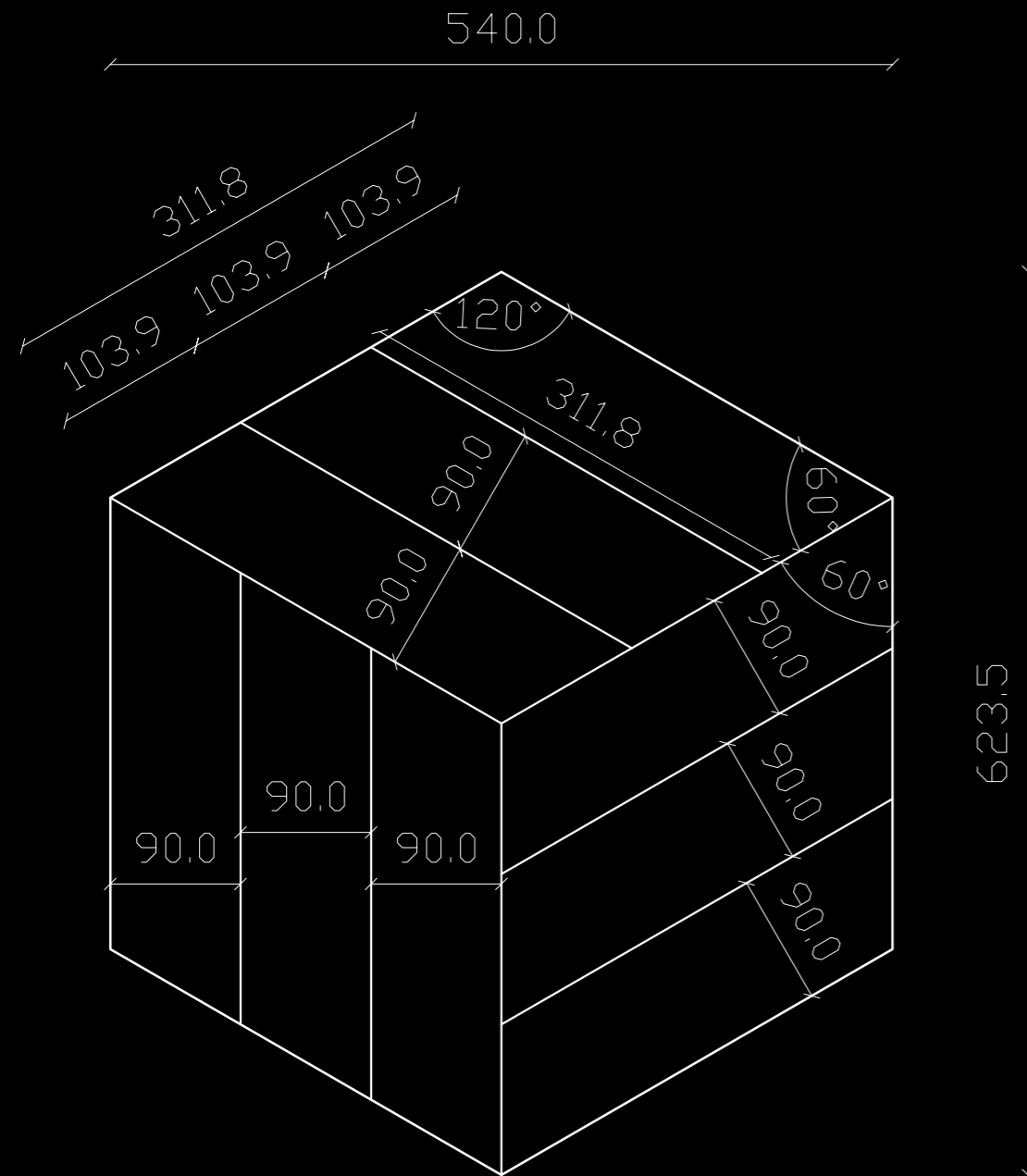
Bassano Parquet



-0120

# Manila

Foto: Rovere europeo Oxford  
Disponibile in Rovere termotrattato, walnut, noce europeo (altre essenze su richiesta)  
Spessore :4/16-19mm  
Photo: European Oak Oxford  
Also available in other species  
Thickness: mm. 16/4 - 19/4



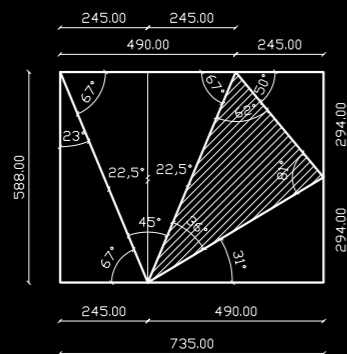
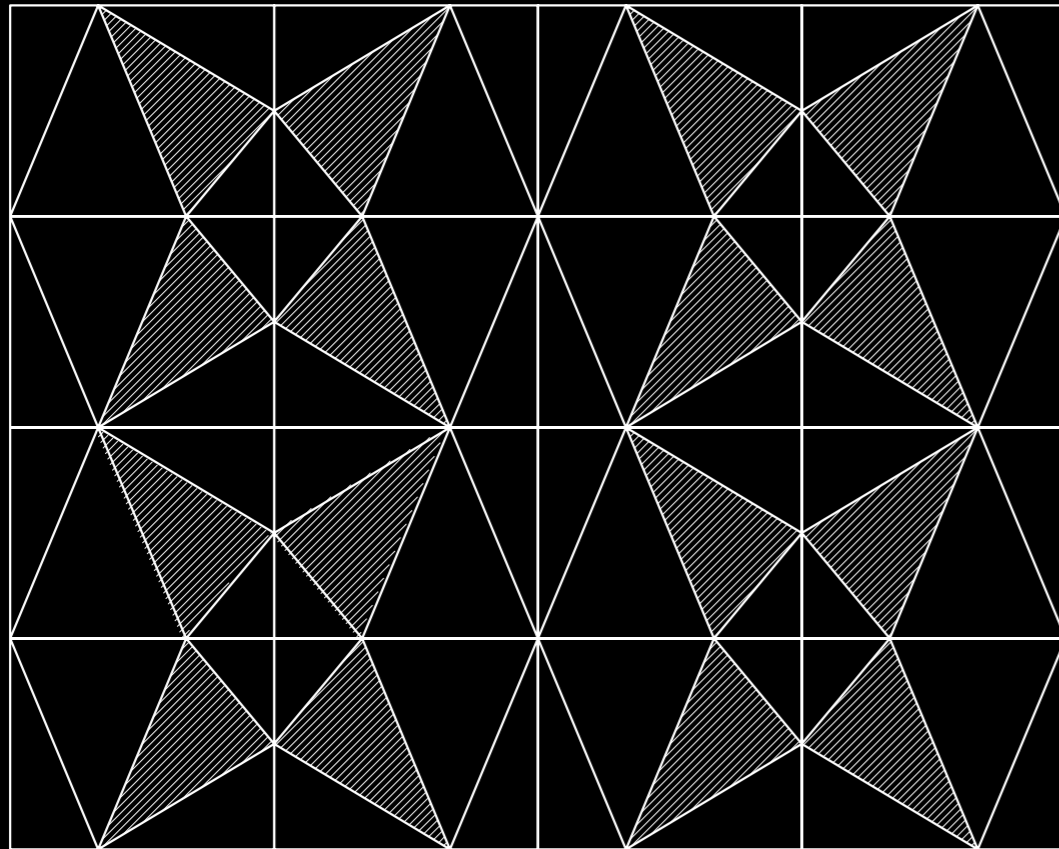
Bassano Parquet



-0122

# Mexico City

Foto: Noce Europeo  
Disponibile anche in Noce Americano e altre essenze su richiesta  
Spessori: mm. 16/4 - 19/4  
Photo: European Walnut  
Also available in other species  
Thickness: mm. 16/4 - 19/4



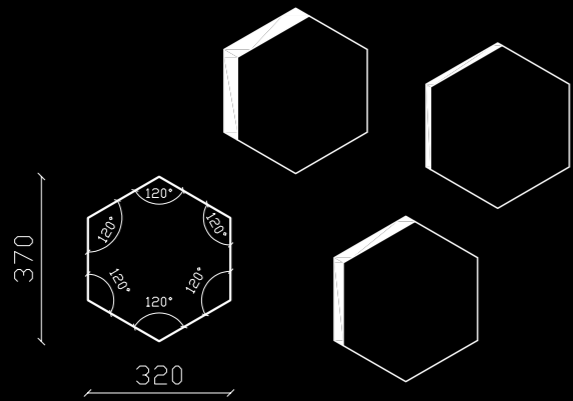
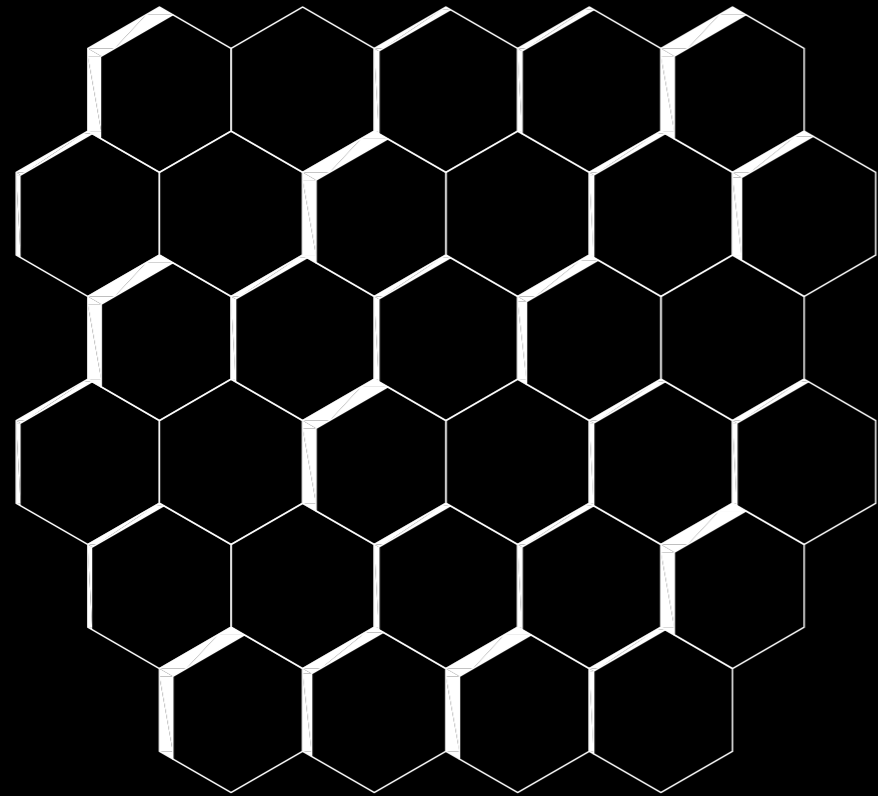
Bassano Parquet



-0124

# New Delhi

Foto: Rovere Europeo / Wengé  
Spessori: mm. 16/4 - 19/4  
Photo: European Oak + Wengé  
Thickness: mm. 16/4 - 19/4



Bassano Parquet

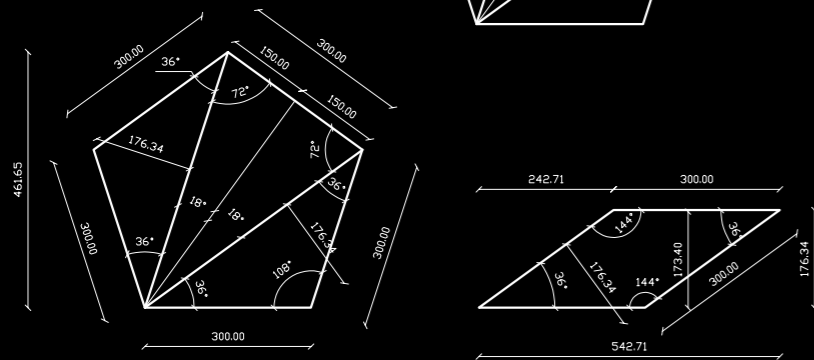
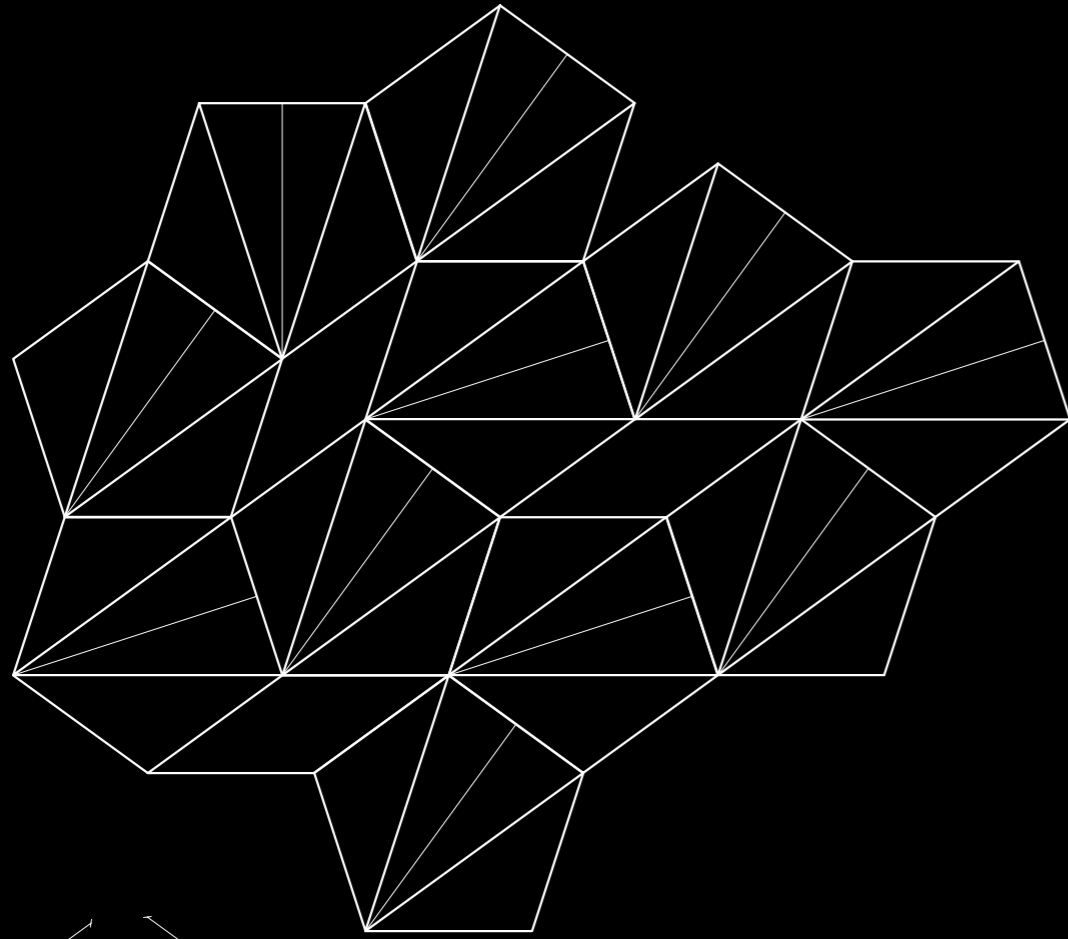




-0126

# Tokyo

Foto: Noce americano  
Disponibile anche in Noce Europeo e altre essenze su richiesta  
Spessori: mm. 16/4 - 19/4  
Photo: American Walnut  
Also available in other species  
Thickness: mm. 16/4 - 19/4



Bassano Parquet



**BASSANO PARQUET SRL**

Via T. Speri, 10

36022, Cassola (VI), Italy

Tel: +39 0424 220726

Fax: +39 0424 220942

Mail: [info@bassanoparquet.com](mailto:info@bassanoparquet.com)

Web: [www.bassanoparquet.com](http://www.bassanoparquet.com)

Instagram: [@bassanoparquet](https://www.instagram.com/bassanoparquet)

Facebook: Bassano Parquet

LinkedIn: Bassano Parquet

[BASSANOPARQUET.COM](http://BASSANOPARQUET.COM)